

assfalg
ZERSPANUNG

● SCHWEISSNAHTVORBEREITUNG

● GLEITSCHLEIFEN

● ENTGRATEN

assfalg
MASCHINEN

assfalg
MAGNETE

● WERKZEUGSCHLEIFEN

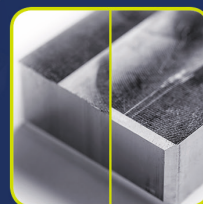
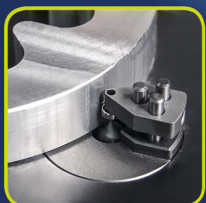
● ANFASEN

● DURCHLAUFENTGRATEN

Entgraten | Fräsen

Handgeführte, mobile und stationäre Maschinen

Assfalg Kantenfräs- und Entgratmaschinen zum Anfasen, Entgraten, Kanten verrunden und zur Schweißnahtvorbereitung.



Das Ass für Metall

MAGNETE MASCHINEN ZERSPANUNG

Assfalg GmbH

Buchstraße 149
73525 Schwäbisch Gmünd
Deutschland

Tel +49 (0) 71 71.92 505-0
Fax +49 (0) 71 71.92 505-50

info@assfalg-metall.de
www.assfalg-metall.de

Ausgabe 05.2023

Änderungen und Bildabweichungen
vorbehalten. Haftung ausgeschlossen.

Gestaltung und Produktion:
Hela Werbung GmbH | www.hela.com

Assfalg Maschinen im Einsatz



Entgraten | Fräsen

Handgeführte, mobile und stationäre Maschinen



Handgeführte Maschinen



<p>Gerade Kanten 1 mm Konturen 1 mm</p>	<p>Mango II Universalhandgriff A GLO-BURR 07 Handentgrater</p>	<p>AQ 1 AQ 3 13 Steuereinheit für Elektroschleifer</p>
<p>Gerade Kanten 1 mm Konturen 1 mm</p>	<p>DHB 330 08 Druckluft-Handbandschleifer</p>	<p>ASO 300 ASO 310 14 Kantenfräsmaschine, handgeführt, pneumatisch</p>
<p>Gerade Kanten 1 mm Konturen 1 mm</p>	<p>AG 360 AG 460 GDS 009 09 Druckluftschleifer</p>	<p>ASO 313 ASO 312 15 Kantenfräsmaschine, handgeführt, elektrisch pneumatisch</p>
<p>Gerade Kanten 1 mm Konturen 1 mm</p>	<p>NM 101-E NM 111 NM 112 NM 3 NM 301 10 Druckluftschleifer</p>	<p>SMA 20-AEF SMA 20-APF 16 Kantenfräsmaschine, handgeführt, elektrisch pneumatisch</p>
<p>Gerade Kanten 1 mm Konturen 1 mm</p>	<p>MT-A 11 Akkubetriebener Elektroschleifer</p>	<p>SMA 30-BER SMA 30-BPV 17 Kantenfräsmaschine, handgeführt, elektrisch pneumatisch</p>
<p>Gerade Kanten 3 mm Konturen 3 mm</p>	<p>S3 F6 MT W MT 100 MT Ergo 12 Elektroschleifer</p>	<p>SMA 40-BER SMA 40-APV 18 Kantenfräsmaschine, handgeführt, elektrisch pneumatisch</p>



Handgeführte Maschinen



Gerade Kanten



Konturen

SMA 50-BER | SMA 50-BPV

19

Kantenfräsmaschine,
handgeführt, elektrisch |
pneumatisch



Gerade Kanten



Konturen

SMA 60-BHV | SMA 60-BER

20

Kantenfräsmaschine,
handgeführt, elektrisch



Gerade Kanten

ASO 700 | ASO 760-2

21

Kantenfräsmaschine,
Entgratmaschine,
handgeführt, elektrisch

Entgraten | Fräsen

Handgeführte, mobile und stationäre Maschinen



Mobile und stationäre Maschinen



<p>17 mm</p> <p>Gerade Kanten</p>	<p>CHP 7 CHP 12 22</p> <p>Schweißkantenfräsen, automatisch</p>
<p>28 mm</p> <p>Gerade Kanten</p>	<p>CHP 21G 23</p> <p>Schweißkantenfräse, automatisch</p>
<p>53 mm</p> <p>Gerade Kanten</p>	<p>ASO 900 ASO 900 Plus ASO 900 Plus-Bigger 24</p> <p>Kantenfräsmaschine, automatisch</p>
<p>74 mm</p> <p>Gerade Kanten</p>	<p>ASO 930 ASO 930 Plus 25</p> <p>Kantenfräsmaschine, automatisch</p>
<p>65 mm</p> <p>Gerade Kanten</p>	<p>ASO 910 26</p> <p>Kantenfräsmaschine, automatisch</p>
<p>90 mm</p> <p>Gerade Kanten</p>	<p>ASO 920 27</p> <p>Kantenfräsmaschine, automatisch</p>



Stationäre Maschinen



Gerade Kanten

BKE 550
Blechentgratmaschine

28



Gerade Kanten

ASO 160-M | ASO 160-MSL

Kantenfräsmaschine mit V-Prisma für gerade Kanten

36



Gerade Kanten

AF 165
Entgratmaschine mit Schleifscheibe

29



Gerade Kanten

WKF 170
Kantenfräsmaschine, winkelverstellbar

38



Gerade Kanten

KSM 125 | KSM 130
Kantenschleifmaschine für gerade Kanten

30



Gerade Kanten

MMB 400 B | MMB 500 L | MMB 600 C

Kantenfräsmaschine, winkelverstellbar

40



Gerade Kanten

Speedy Prisma 210-PSL
Entgratmaschine mit Schiebeschlitten

31



Gerade Kanten



Konturen

Speedy Kontur 270-K | 270-KSL | 320-K | 320-KSL

Entgratmaschine für Konturen

42



Gerade Kanten

FS 5
Entgratmaschine mit V-Prisma für gerade Kanten

32



Gerade Kanten



Konturen

KKE 1 | KKE 2
Entgratmaschine für Konturen

44



Gerade Kanten

ASO 850-K
Entgratmaschine mit V-Prisma für gerade Kanten

33



Gerade Kanten



Konturen

ASO 600-ASL
Entgratmaschine für Konturen

46



Gerade Kanten

ASO 650 | ASO 650-WSL
Kantenfräsmaschine mit V-Prisma für gerade Kanten

34



Gerade Kanten



Konturen

KKF 4-SL
Kantenfräsmaschine für Konturen

48

Entgraten | Fräsen

Handgeführte, mobile und stationäre Maschinen



Stationäre Maschinen



<p>Gerade Kanten 5 mm Konturen 5 mm</p>	<p>KKF 3-SL 50</p> <p>Kantenfräsmaschine für Konturen</p>	<p>Gerade Kanten Konturen</p>	<p>ASM 18 ASM 60 62</p> <p>Fliehkraftanlage</p>
<p>Gerade Kanten Konturen</p>	<p>M1 Surfacer 52</p> <p>Entgratschleifmaschine, manuell</p>	<p>Gerade Kanten Konturen</p>	<p>RT 200 RT 400 RT 600 RT 800 63</p> <p>Rundtrockner für die Rundvibratoren</p>
<p>Gerade Kanten Konturen</p>	<p>TF Surfacer 54</p> <p>Durchlaufentgratmaschine</p>		<p>ENVIRO 1000 64</p> <p>Wasseraufbereitungsanlage</p>
<p>Gerade Kanten Konturen</p>	<p>TV 95-SL 56</p> <p>Trogvibrator Trovalisier- und Gleitschleifmaschine</p>	<p>Gerade Kanten Konturen</p>	<p>UA 5 65</p> <p>Antriebsmaschine</p>
<p>Gerade Kanten Konturen</p>	<p>TV 15- 40- 100- 200- 350- 500- 500- Long 1000-SL 58</p> <p>Trogvibrator Trovalisier- und Gleitschleifmaschine</p>		<p>EDG 213 EDG 1226 66</p> <p>Bohrerschleifmaschine</p>
<p>Gerade Kanten Konturen</p>	<p>RV 15-SL 40-SL 120-SL 220-SL 420-SL 720-SL 1000-SL 60</p> <p>Rundvibrator Trovalisier- und Gleitschleifmaschine</p>		<p>NEUTRIX 67</p> <p>Elektrodenschleifmaschine</p>

Mango II | Universalhandgriff A | GLO-BURR

Handentgrater

Die qualitativ hochwertigen Handentgrater sind ein beliebtes Kompaktwerkzeug für den alltäglichen manuellen Einsatz. Damit werden Bohrungen, Schlitze und Kanten entgratet. Es sind unterschiedliche Klingen für die verschiedensten Anwendungen erhältlich. Die drehbaren Klingen passen sich der Kontur des Werkstückes an.

Handgeführt



Gerade Kanten



Konturen



GLO-BURR



Universalhandgriff A - Set E



Mango II



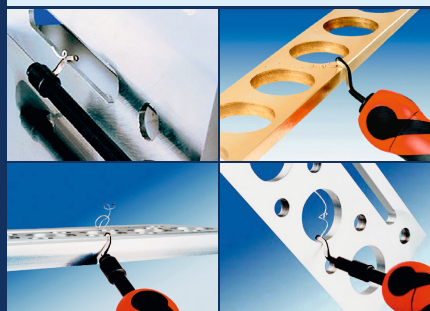
Klinge (B, C oder E) + Klingenhalter (Typ B, Typ C oder Typ E) + Handgriff (Mango II oder Universalhandgriff A)



Weitere Zubehörteile finden Sie in unserem **Zubehörcatalog**.

Einsatzbereiche

- ▶ Entgraten von Werkstücken aus **Stahl, Edelstahl, Aluminium, Messing und Kunststoffen**
- ▶ Entgraten von **geraden Kanten und Konturen**



Merkmale

- ☑ Leichte und handliche Ausführung
- ☑ Einfache Handhabung
- ☑ Unbeschichtete und beschichtete Klingen

Optionen

- ☑ Verschiedene Handgriffe
- ☑ Verschiedene Klingenhalter
- ☑ Verschiedene Klingen

Lieferumfang

- ☑ Einzeln oder im Set lieferbar

Technische Daten

	Mango II ☑	Universalhandgriff A ☑	GLO-BURR ☑
Klingenhalter	B, C, E	B, C, E	-
Klinge	B, C, E	B, C, E	E
max. Fasenbreite	1 mm	1 mm	1 mm
Gewicht	0,08 kg	0,08 kg	0,02 kg
Art.-Nr.	61111	63	63258
	Handgriff	Klingenhalter	Klinge
Set E (Art.-Nr. 87)	Universalhandgriff A	E	E100 + E200 + E300-
Set B (Art.-Nr. 84)	Universalhandgriff A	B	B10 + B20

DHB 330

Druckluft-Handbandschleifer

Die Druckluft-Handbandschleifmaschine ist für den Flächen-, Form- und Konturenschliff. Der 360° schwenkbare Schleifarml ermöglicht eine individuelle Anpassung an die Arbeitssituation. Das Schleifband wird über die automatische Schleifspannvorrichtung gespannt.



DHB 330

Handgeführt



Gerade Kanten



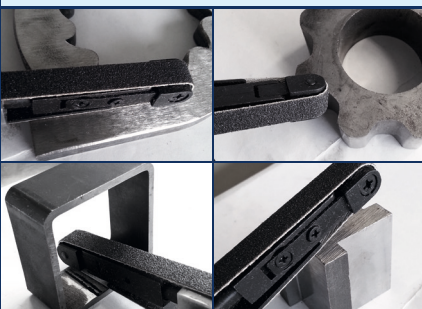
Konturen



Weitere Zubehörteile finden Sie in unserem **Zubehörcatalog**.

Einsatzbereiche

- ▶ Entgraten von Kanten, Bohrungen und Werkstücken mit den verschiedensten Konturen
- ▶ Es können Werkstücke aus Stahl, gehärtetem Stahl, Aluminium, Buntmetallen und Kunststoffen bearbeitet werden
- ▶ Bearbeitung von engen Partien, kleinen Durchbrüchen sowie an schwer zugänglichen Stellen



Merkmale

- ⌚ Robuster Aufbau
- ⌚ Geringes Gewicht
- ⌚ 360° schwenkbarer Schleifarml

Optionen

- ⌚ Schleifbänder in verschiedenen Körnungen

Lieferumfang

- ⌚ 3 x Schleifband 330 x 10 mm
- ⌚ Inbusschlüssel 4 mm

Technische Daten

DHB 330 ⌚

Motor	0,75 kW 16.000 U/min
Druckluft	400l/min 6 bar
Lautstärke	84 dB
Schleifband	330 x 10 mm
Gewicht	0,8 kg
Art.-Nr.	60438

AG 360 | AG 460 | GDS 009

Druckluftschleifer

Die leichten und handlichen Druckluftschleifer sind für den feinen Einsatz optimal. Schwer zugängliche Stellen und jegliche 3D-Formen können mit verschiedenen Schleif- und Frässtiften bearbeitet werden.



AG 360



AG 460



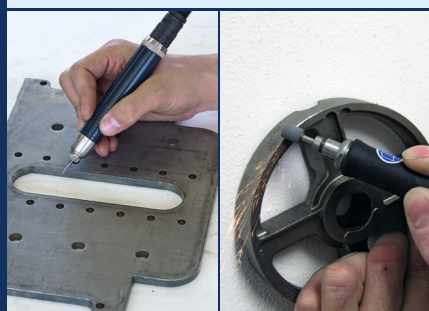
GDS 009



Weitere Zubehörteile finden Sie in unserem **Zubehörcatalog**.

Einsatzbereiche

- ▶ Entgraten von Kanten, Bohrungen und Werkstücken mit den verschiedensten Konturen
- ▶ Es können Werkstücke aus Stahl, gehärtetem Stahl, Aluminium, Buntmetallen und Kunststoffen bearbeitet werden
- ▶ Bearbeitung von engen Partien, kleinen Durchbrüchen sowie an schwer zugänglichen Stellen



Merkmale

- ☑ Einfache Handhabung
- ☑ Sehr leichte Motorhandstücke
- ☑ Hohe Leistungs- und Lebensdauer
- ☑ Große Werkzeugauswahl
- ☑ Fräserwechsel in wenigen Sekunden

Optionen

- ☑ Spannanzgen \varnothing 3 mm
- ☑ Spannanzgen \varnothing 6 mm (nur für AG 460)
- ☑ HM-Rotorfräser
- ☑ Korund-Schleifstifte

Lieferumfang

- ☑ Druckluft- und Abluftschlauch
- ☑ Spannanzge \varnothing 3 mm
- ☑ Spannanzge \varnothing 6 mm (nur für AG 460)
- ☑ Spannanzangenschlüssel
- ☑ Arretierschlüssel
- ☑ Betriebsanleitung

Technische Daten

	AG 360 ☑	AG 460 ☑	GDS 009 ☑
Motor	0,07 kW, 60.000 U/min	0,15 kW, 35.000 U/min	0,09 kW, 100.000 U/min
Druckluft	180l / min 6 bar	240l / min 6 bar	200l / min 6,3 bar
Lautstärke	81 dB	81 dB	72 dB
Spannanzge	\varnothing 3 mm	\varnothing 3 & 6 mm	\varnothing 3 mm
Gewicht	0,1 kg	0,2 kg	0,2 kg
Art.-Nr.	42414	42727	31676

NM 101-E | NM 111 | NM 112 | NM 3 | NM 301

Druckluftschleifer

Die Druckluftschleifer bieten eine hervorragende Drehmomentleistung. Sie haben ein leichtes Gehäuse und einen ergonomischen Griff.

Sie eignen sich für die Kanten- und Oberflächenbearbeitung von kleinen bis mittelgroßen Werkstücken.

Die NM Versionen sind in geraden oder abgewinkelten Ausführungen erhältlich.



NM 101-E



NM 111



NM 112



NM 3



NM 301

Handgeführt



Gerade Kanten



1 mm

Konturen



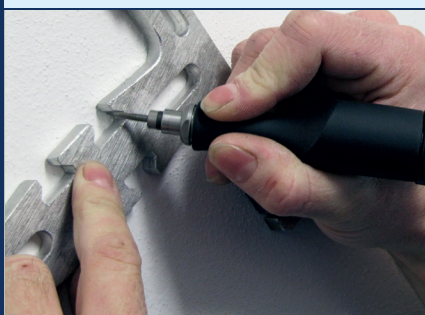
1 mm



Weitere Zubehörteile finden Sie in unserem **Zubehörcatalog**.

Einsatzbereiche

- ▶ Entfernen von Rost, Schmutz und anderen Schadstoffen
- ▶ Schleifen, Fräsen, Polieren, Entgraten und Gravieren von runden, eckigen oder geraden Werkstücken.
- ▶ Bearbeitung von engen Partien und kleinen Durchbrüchen an schwer zugänglichen Stellen sowie von kleinen und kantigen Oberflächen



Merkmale

- ☑ Geringes Gewicht
- ☑ Langlebiger Druckluftmotor
- ☑ Hohe Leistungs- und Lebensdauer
- ☑ Drehzahl einstellbar über Drehventil
- ☑ Fräserwechsel in wenigen Sekunden

Lieferumfang

- ☑ Druckluft- und Abluftschlauch
- ☑ Spannange ø 3 mm (für NM 101-E und NM 112)
- ☑ Spannange ø 6 mm (für NM 301 und NM 3)
- ☑ Schleifscheibenset (für NM 111)
- ☑ Spannangenschlüssel
- ☑ Arretierschlüssel

Optionen

- ☑ Spannange ø 2,35 mm (nur für NM 101-E)
- ☑ Spannange ø 6 mm (nur für NM 3 und NM 301)
- ☑ Spannange ø 3 mm (für alle Modelle ausser NM 111 und NM 301)
- ☑ HM-Rotorfräseset und/oder Korund-Schleifstifte

Technische Daten

	NM 101-E ☑	NM 111 ☑	NM 112 ☑	NM 3 ☑	NM 301 ☑
Drehzahl	48.000 U/min	25.000 U/min	45.000 U/min	35.000 U/min	30.000 U/min
Druckluft	100l / min 4 bar	160l / min 6 bar	160l / min 6 bar	250l / min 6 bar	180l / min 6 bar
Spannange	ø 3 mm	-	ø 3 mm	ø 6 mm	ø 6 mm
Gewicht	0,1 kg	0,1 kg	0,1 kg	0,3 kg	0,4 kg
Art.-Nr.	45856	26291	26289	74061	45808

MT-A

Akkubetriebener Elektroschleifer

Es ist das perfekte akkubetriebene Werkzeug zum Entgraten, Trennen, Schleifen und Polieren.

Durch seine uneingeschränkte Mobilität ermöglicht der MT-A ein dauerhaft ermüdungsfreies und effizientes Arbeiten.

Außerdem kann mit seinem präzisen und leistungsstarken Motor einfach jedes Material bearbeitet werden. Es werden nahezu alle Anwendungsbereiche abgedeckt.



MT-A



Weitere Zubehörteile finden Sie in unserem **Zubehörcatalog**.

Handgeführt



Gerade Kanten



Konturen



Einsatzbereiche

- ▶ **Ideales Werkzeug zum Entgraten, Fräsen und Polieren**
- ▶ **Es können Werkstücke aus Stahl, gehärtetem Stahl, Aluminium, Buntmetallen und Kunststoffen bearbeitet werden**
- ▶ **Bearbeitung von engen Partien, kleinen Durchbrüchen sowie an schwer zugänglichen Stellen**



Merkmale

- ✔ Netzunabhängig, mobile Anwendungen
- ✔ Drehzahlbereich von 3.000 bis 30.000 U/min (absolute Laufruhe)
- ✔ Schnellspannung
- ✔ Akku-Kapazitätsanzeige
- ✔ Umschaltbar zwischen Rechts- und Linkslauf

Optionen

- ✔ Spannzangen 2,35 mm und 3 mm
- ✔ Verbindungskabel für Trennung von Akku und Handstück
- ✔ Güteltasche
- ✔ HM-Rotorfräser
- ✔ Korund-, CBN & Diamantschleifstifte

Lieferumfang

- ✔ Spannzangen Ø 3 mm
- ✔ Akku-MH MT A
- ✔ Steuereinheit
- ✔ Ladestation
- ✔ Transportkoffer
- ✔ Betriebsanleitung

Technische Daten

	MT-A
Drehzahl	3.000 - 30.000 U/min
Drehmoment	5,5 Ncm
Energie	90 - 264 V, 50/60 Hz
Spannzange	Ø 3 mm
Gewicht	0,6 kg
Art.-Nr.	69851

S3 | F6 | MT W | MT 100 | MT Ergo

Elektroschleifer

Die handlichen und leistungsstarken Elektroschleifer sind für individuelle Einsatzfälle beim Entgraten, Trennen, Schleifen und Polieren optimal geeignet. Durch eine große Auswahl an Schleif- und Frässtiften können schwer erreichbare Stellen und 3D-Formen ideal bearbeitet werden.

Handgeführt



Gerade Kanten



F6: 3 mm
S3, MT W: 2 mm
MT 100: 1 mm

Konturen



F6: 3 mm
S3, MT W: 2 mm
MT 100: 1 mm



Weitere Zubehörteile finden Sie in unserem **Zubehörcatalog**.



Video ansehen

Einsatzbereiche

- ▶ **Ideales Werkzeug zum Entgraten, Trennen, Schleifen und Polieren**
- ▶ **Es können Werkstücke aus Stahl, gehärtetem Stahl, Aluminium, Buntmetallen und Kunststoffen bearbeitet werden**
- ▶ **Bearbeitung von engen Partien, kleinen Durchbrüchen sowie an schwer zugänglichen Stellen**



Merkmale

- ✔ Einfache Handhabung
- ✔ Absolute Laufruhe, selbst bei 100.000 U/min
- ✔ Hohes Drehmoment bei hoher und niedriger Drehzahl
- ✔ Lange Lebensdauer
- ✔ Frei wählbare Kombination aus Steuereinheit und Motorhandstück
- ✔ Werkzeuglose Schnellspannung für S3
- ✔ Made in Germany

Optionen

- ✔ Spannanzgen 2,35 mm und 3 mm
- ✔ Spannanzgen 6 mm
- ✔ Sonderspannanzgen auf Anfrage
- ✔ Winkelaufsatz 50° und 90° (nur für MT W)
- ✔ HM-Rotorfräser
- ✔ Korund-, CBN & Diamantschleifstifte
- ✔ Steuereinheit AQ1 oder AQ3

Lieferumfang

- ✔ Spannanzgen ø 3 mm (nur S3, MT W, MT 100 & MT Ergo)
- ✔ Spannanzgen ø 6 mm (nur F6)
- ✔ Spannanzangenschlüssel (nur F6)
- ✔ Arretierschlüssel (nur F6)
- ✔ Handstückablage
- ✔ Betriebsanleitung

Technische Daten

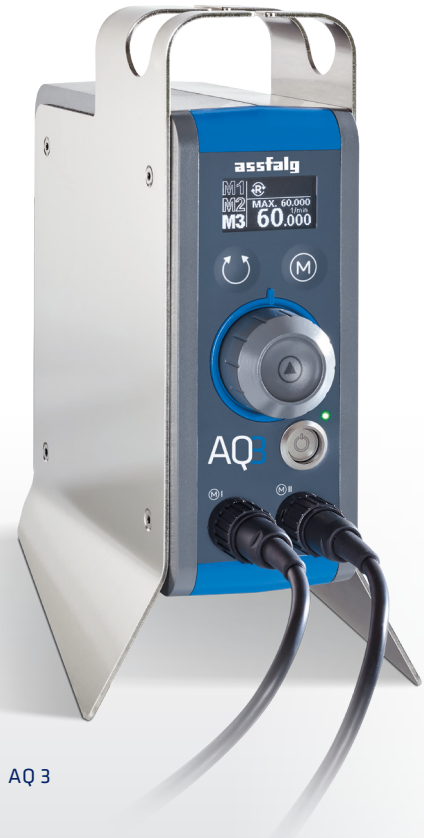
	S3	F6	MT W	MT 100	MT Ergo
Spannanzge	ø 3 mm	ø 6 mm	ø 3 mm	ø 3 mm	ø 3 mm
Gewicht	0,4 kg	0,2 kg	0,1 kg	0,3 kg	0,3 kg
Steuereinheit	AQ 1 oder AQ 3	AQ 1 oder AQ 3	AQ 1 oder AQ 3	AQ 1 oder AQ 3	AQ 1 oder AQ 3
Art.-Nr.	68442	63367	27303	66363	75368

AQ 1 | AQ 3

Steuereinheit für Elektroschleifer

Die Steuergeräte AQ1 und AQ3 sind mit 1 bzw. 3 Motoranschlüssen ausgestattet und für alle Assfalg Elektroschleifer konzipiert. Die Steuergeräte unterstützen eine stufenlose Drehzahlregelung und speichern die eingestellten Höchstdrehzahlen für jeden Anschluss individuell.

Die intelligente Steuerelektronik ermöglicht Anwendungen, für die bisher eine große Anzahl von Steuereinheiten notwendig waren. Gleichzeitig erlaubt die Spitzenleistung von bis zu 300 Watt die Bearbeitung anspruchsvollster Materialien.



AQ 3



Merkmale

- ⚡ Hohe Leistung von bis zu 300 Watt und 100.000 U/min
- ⚡ Drei Anschlüsse für Handstücke und Spindeln (AQ3)
- ⚡ Perfekt ablesbares Display
- ⚡ Intelligente Anschlussüberwachung
- ⚡ Rechts- und Linkslauf
- ⚡ Made in Germany

Optionen

- ⚡ Fußtretscharter

Lieferumfang

- ⚡ Betriebsanleitung

Technische Daten

	AQ1 ⚡	AQ3 ⚡
Energie	230 V, 50/60 Hz	230 V, 50/60 Hz
Drehmomente	8 Ncm	11 Ncm
Motoranschlüssen	1	3
Maße (BxHxT)	135 x 250 x 215 mm	135 x 250 x 215 mm
Gewicht	2,8 kg	2,8 kg
Art.-Nr.	75369	73801

ASO 300 | ASO 310

Kantenfräsmaschine, handgeführt, pneumatisch

Die pneumatischen, handgeführten Kantenfräsmaschinen sind eine ideale Lösung zum Entgraten von geraden Kanten und Konturen. Durch das geringe Gewicht und die ergonomische Bauform weisen sie eine einfache Handhabung und Bedienung auf.

Handgeführt



Gerade Kanten



ASO 300: 1 mm
ASO 310: 2 mm

Konturen



ASO 300: 1 mm
ASO 310: 2 mm

Radienfräsen



ASO 300: 1 mm
ASO 310: 2 mm



ASO 310



ASO 300



Weitere Zubehörteile finden Sie in unserem **Zubehörcatalog**.

Einsatzbereiche

- ▶ Anfasen von ebenen Werkstücken aus Stahl, max. 1.000 N/mm², Aluminium, Messing, Kupfer, Kunststoff, Acrylglas, Holz und vieles mehr
- ▶ Einsetzbar für gerade Kanten und Konturen
- ▶ Für 45° Fasen und zum Kanten verrunden
- ▶ Bohrungen ab $\varnothing = 7$ mm können bearbeitet werden (ASO300)



Merkmale

- ✔ Absolut gratfreies Fräsen
- ✔ Saubere und gleichbleibende Bearbeitung von Einzelteilen und Serien
- ✔ Schnelles Wechseln der Hartmetall-Wendeschneidplatten
- ✔ Für den Dauerbetrieb geeignet

Optionen

- ✔ Anschlaghülse für dünne Bleche
- ✔ Kunststoffteller für kratzerfreie Oberflächen
- ✔ Radiuswendeplatten R1 - R2 mm
- ✔ Wartungseinheit

Lieferumfang

- ✔ Hakenschlüssel $\varnothing 58 - 65$ mm
- ✔ Torxschlüssel T 9
- ✔ Einstellehre
- ✔ Messerkopf bestückt mit Wendeschneidplatten
- ✔ Druckluftschlauch mit Druckluftnippel
- ✔ Betriebsanleitung

Technische Daten

	ASO 300	ASO 310
Motor	0,15 m ³ /min. 28.000 U/min	0,4 m ³ /min 13.000 U/min
Energie	6 bar	6 bar
max. Fasenbreite	1 mm	2 mm
Führungskugellager	min. $\varnothing 6$ mm	min. $\varnothing 11$ mm
Messerkopf	45°	45°
Gewicht	0,5 kg	1,8 kg
Art.-Nr.	61881	20039

ASO 312 | ASO 313

Kantenfräsmaschine, handgeführt, elektrisch | pneumatisch

Die kompakten und robusten Handkantenfräsmaschinen sind insbesondere für das Anfasen von ebenen Werkstücken geeignet. Stabile, geschraubte Wendeschneidplatten garantieren lange Standzeiten.



Weitere Zubehörteile finden Sie in unserem **Zubehörcatalog**.

Einsatzbereiche

- ▶ Anfasen von ebenen Werkstücken aus Stahl, Edelstahl, Guss, Aluminium, Messing und Kunststoff
- ▶ Anfasen von geraden Kanten
- ▶ Vorbereiten von Schweißkanten
- ▶ Kanten verrunden



Merkmale

- ✔ Absolut gratfreies Fräsen
- ✔ Saubere und gleichbleibende Bearbeitung von Einzelteilen und Serien
- ✔ Schnelles Umrüsten oder Ersetzen der HM-Wendeschneidplatten
- ✔ Verschleißfeste, gehärtete Führungsschienen
- ✔ Lange Standzeit der Wendeschneidplatten
- ✔ Für Rechts- und Linkshänder einstellbar
- ✔ Winkelverstellbare Schienen

Optionen

- ✔ Radiuswendeplatten R2 - R4 mm

Lieferumfang

- ✔ Inbusschlüssel 3 mm
- ✔ Inbusschlüssel 4 mm (nur bei ASO 313)
- ✔ Torxschlüssel T 15
- ✔ Handgriff
- ✔ Messerkopf bestückt mit Wendeschneidplatte
- ✔ Spänebehälter (nur bei ASO 313)
- ✔ Betriebsanleitung

Technische Daten

	ASO 312	ASO 313
Motor	0,5 kW 13.000 U/min	0,9 kW 10.000 U/min
Energie	900 l / min 6 bar	230 V, 50/60 Hz
max. Fasenbreite	3 mm	3 mm
Führungsschienen	gehärtet	gehärtet
Winkleinstellung	15° - 45°	15° - 45°
Gewicht	2,9 kg	3,4 kg
Art.-Nr.	26153	32938

SMA 20-AEF | SMA 20-APF

Kantenfräsmaschine, handgeführt, elektrisch | pneumatisch

Die handgeführten Kantenfräsmaschinen sind eine ideale Lösung zum Entgraten von Kanten und Konturen. Der ergonomische Handgriff (Zweihandbedienung) ermöglicht ein stabiles und sicheres Entgraten.



Weitere Zubehörteile finden Sie in unserem **Zubehörcatalog**.

Einsatzbereiche

- ▶ Anfasen von ebenen Werkstücken aus Stahl, Edelstahl, Guss, NE-Metallen und Kunststoff
- ▶ Anfasen von geraden Kanten und Konturen
- ▶ Kanten verrunden
- ▶ Die Druckluftmaschine hat eine Einschaltdauer von 50-70% / h, die Elektromaschine von 20-60% / h, abhängig vom Material



Merkmale

- ⊖ Absolut gratfreies Fräsen
- ⊖ Anpassungsfähig, auch bei schwierigen Konturen
- ⊖ Saubere und gleichbleibende Bearbeitung von Einzelteilen und Serien
- ⊖ Schnelles Wechseln der Hartmetall-Wendeschneidplatte
- ⊖ Niedrige Werkzeugkosten durch bis zu 8 x drehbaren Wendepplatten
- ⊖ Kleiner Messerkopf mit Wendeschneidplatten auch für Bohrungen ab $\varnothing 19,4$ mm

Optionen

- ⊖ Radiuswendeplatte R1,2 und R2,5 mm

Lieferumfang

- ⊖ Kupferpaste
- ⊖ Torxschlüssel T 15
- ⊖ Koffer
- ⊖ Betriebsanleitung

Technische Daten

	SMA 20-AEF ⊕	SMA 20-APF ⊕
Motor	1,2 kW 11.000 U/min	0,67 kW 12.000 U/min
Energie	230 V, 50/60 Hz	1.200 l / min 6-7 bar
max. Fasenbreite	4 mm	4 mm
Führungskugellager	min. $\varnothing 19,4$ mm	min. $\varnothing 19,4$ mm
Messerkopf	45°	45°
Gewicht	2,95 kg	2,95 kg
Art.-Nr.	65694	68409

SMA 30-BER | SMA 30-BPV

Kantenfräsmaschine, handgeführt, elektrisch | pneumatisch

Die handgeführten Kantenfräsmaschinen sind eine ideale Lösung zum Entgraten und Anfasen von Innen- und Außenkanten, Konturenverläufen sowie Bohrungen.

Eine Schwungmasse sorgt für einen weichen Schnitt und starken Durchzug.

SMA 30-BER

SMA 30-BPV



Weitere Zubehörteile finden Sie in unserem **Zubehörcatalog**.

Einsatzbereiche

- ▶ Anfasen von ebenen Werkstücken aus Stahl, Edelstahl, Guss, Aluminium, Messing und Kunststoff
- ▶ Anfasen von geraden Kanten und Konturen
- ▶ Kanten verrunden
- ▶ Die Druckluftmaschine hat eine Einschaltdauer von 50-70% /h, die Elektromaschine von 20-60% /h, abhängig vom Material



Merkmale

- ✔ Absolut gratfreies Fräsen
- ✔ Exakte Einstellung durch die vorhandene Skalierung
- ✔ Kleiner Messerkopf mit Wendeschneidplatten auch für Bohrungen ab 10 mm
- ✔ Niedrige Werkzeugkosten durch bis zu 8x drehbaren Wendepplatten
- ✔ Lange Standzeit durch stabile, geschraubte Wendeschneidplatten

Optionen

- ✔ Radiuswendeplatten R1,2 - R6 mm
- ✔ Messerköpfe mit verschiedenen Gradzahlen

Lieferumfang

- ✔ Inbusschlüssel 3 mm
- ✔ Torxschlüssel T 15
- ✔ Koffer
- ✔ Betriebsanleitung

Technische Daten

	SMA 30-BER ⚡	SMA 30-BPV ⚡
Motor	1,5 kW 2.500 - 7.900 U/min	1,04 kW 12.000 U/min
Energie	230 V, 50/60 Hz	1.200l / min 6 - 7 bar
max. Fasenbreite	6 mm	6 mm
Führungskugellager	min. ø 26,3 mm	min. ø 26,3 mm
Messerkopf	30° / 45° / 60°	30° / 45° / 60°
Gewicht	3,5 kg	3,0 kg
Art.-Nr.	70381	71178

SMA 40-BER | SMA 40-APV

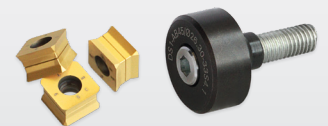
Kantenfräsmaschine, handgeführt, elektrisch | pneumatisch

Die Handkantenfräsmaschinen für gerade Innen- und Außenkanten, Konturenverläufe und Bohrungen schneiden durch ihre Federtechnologie sehr weich und vibrationsarm. Mit dem Fräsertschnellwechselsystem sind sie leicht für andere Faswinkel umrüstbar.



SMA 40-BER

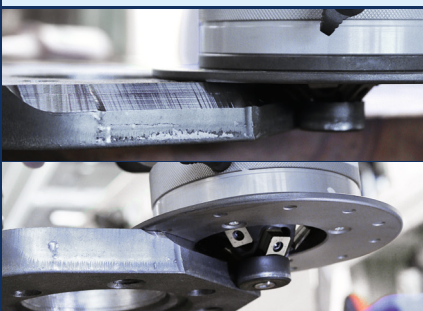
SMA 40-APV



Weitere Zubehörteile finden Sie in unserem **Zubehörcatalog**.

Einsatzbereiche

- ▶ Anfasen von ebenen Werkstücken aus Stahl, Edelstahl, Guss, Aluminium, Messing und Kunststoff
- ▶ Anfasen von geraden Kanten und Konturen, Kanten verrunden
- ▶ Zur Schweißnahtvorbereitung
- ▶ Die Druckluftmaschine hat eine Einschaltdauer von 50-70% /h, die Elektromaschine von 20-60% /h, abhängig vom Material



Merkmale

- ✔ Absolut gratfreies Fräsen
- ✔ Saubere und gleichbleibende Bearbeitung von Einzelteilen und Serien
- ✔ Effizientes Fräsertschnellwechselsystem
- ✔ Spezielle Federtechnologie schont die Werkzeuge
- ✔ Lange Standzeit der Wendeschneidplatten (8-fach)
- ✔ Ergonomische Zweihandbedienung

Optionen

- ✔ Radiusfräser und Radiuswendeplatten von R1,2 - R8 mm
- ✔ Messerköpfe in verschiedenen Gradzahlen
- ✔ Führungsanschlag für gerade Kanten
- ✔ 3D-Schwenkarm

Lieferumfang

- ✔ Inbusschlüssel 5 mm
- ✔ Torxschlüssel T 15
- ✔ Koffer
- ✔ Betriebsanleitung

Technische Daten

	SMA 40-BER	SMA 40-APV
Motor	1,75 kW 2.000-7.600 U/min	1,75 kW 2.000-7.600 U/min
Energie	230 V, 50/60 Hz	2.400l / min 6-7 bar
max. Fasenbreite	15 mm	15 mm
Messerkopf	0° - 80°	0° - 80°
Führungskugellager	min. Ø 26,3 mm	min. Ø 26,3 mm
Gewicht	10 kg	10 kg
Art.-Nr.	71471	71981

SMA 50-BER | SMA 50-BPV

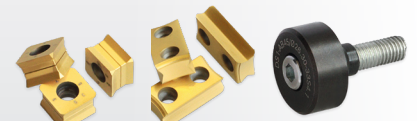
Kantenfräsmaschine, handgeführt, elektrisch | pneumatisch

Die gefederte Schwungmassentechnologie macht diese Kantenfräsen zu kleinen Handfräszentren. Sie schneiden weich an, haben extrem starke Fasteistung und sind äußerst vibrationsarm.



SMA 50-BER

SMA 50-BPV



Weitere Zubehörteile finden Sie in unserem **Zubehörcatalog**.

Einsatzbereiche

- ▶ Anfasen von ebenen Werkstücken aus Stahl, Edelstahl, Guss, Aluminium, Messing und Kunststoff
- ▶ Anfasen von geraden Kanten und Konturen, Kanten verrunden
- ▶ Zur Schweißnahtvorbereitung
- ▶ Die Druckluftmaschine hat eine Einschaltdauer von 50-70% /h, die Elektromaschine von 20-60% /h, abhängig vom Material



Merkmale

- ✔ Absolut gratfreies Fräsen
- ✔ Saubere und gleichbleibende Bearbeitung von Einzelteilen und Serien
- ✔ Effizientes Fräaserschnellwechselsystem
- ✔ Spezielle Federtechnologie schont die Werkzeuge
- ✔ Lange Standzeit der Wendeschneidplatten (8-fach)
- ✔ Ergonomische Zweihandbedienung

Optionen

- ✔ Radiusfräser und Radiuswendeplatten von R2 - R8 mm
- ✔ Messerköpfe in verschiedenen Gradzahlen
- ✔ Führungsanschlag für gerade Kanten
- ✔ 3D-Schwenkarm

Lieferumfang

- ✔ Inbusschlüssel 5 mm
- ✔ Torxschlüssel T 15
- ✔ Koffer
- ✔ Betriebsanleitung

Technische Daten

	SMA 50-BER	SMA 50-BPV
Motor	2 kW 2.200 - 7.800 U/min	2 kW 8.500 U/min
Energie	230 V, 50/60 Hz	2.400 l / min 6-7 bar
max. Fasenbreite	20 mm	20 mm
Messerkopf	0° - 80°	0° - 80°
Führungskugellager	min. Ø 26,3 mm	min. Ø 26,3 mm
Gewicht	11 kg	10 kg
Art.-Nr.	73317	71479

SMA 60-BHV | SMA 60-BER

Kantenfräsmaschine, handgeführt, elektrisch

Sie sind die robustesten und leistungsfähigsten Handkantenfräsmaschinen für den harten Einsatz. Dank der gefederten Schwungmasstechnologie können große Fasen noch leichter, sicherer und wirtschaftlicher gefräst werden.



Steuergerät FU 2.2



SMA 60-BHV

SMA 60-BER

Handgeführt



Gerade Kanten



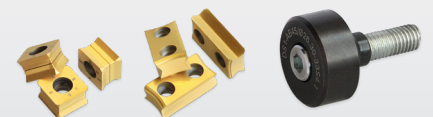
Konturen



Radienfräsen



Winkel- verstellung



Weitere Zubehörteile finden Sie in unserem **Zubehörcatalog**.



Video ansehen

Einsatzbereiche

- ▶ Anfasen von ebenen Werkstücken aus Stahl, Edelstahl, Guss, Aluminium, Messing und Kunststoff
- ▶ Anfasen von geraden Kanten und Konturen, Kanten verrunden
- ▶ Zur Schweißnahtvorbereitung für maximale Schweißfasen

Merkmale

- ✔ Absolut gratfreies Fräsen
- ✔ Saubere und gleichbleibende Bearbeitung von Einzelteilen und Serien
- ✔ Effizientes Fräser-schnellwechselsystem
- ✔ Spezielle Federtechnologie schont die Werkzeuge
- ✔ Lange Standzeit der Wendeschneidplatten
- ✔ Ergonomische Zweihandbedienung

Optionen

- ✔ Radiusfräser und Radiuswendeplatten von R2 - R15 mm
- ✔ Messerköpfe in verschiedenen Gradzahlen
- ✔ Führungsanschlag für gerade Kanten
- ✔ 3D-Schwenkarm

Lieferumfang

- ✔ Inbusschlüssel 5 mm
- ✔ Torxschlüssel T 15
- ✔ Koffer
- ✔ Betriebsanleitung

Technische Daten

	FU 2.2	SMA 60-BHV	SMA 60-BER
Motor	-	2,9kW 1.000-8.500 U/min	2,2kW 2.200-7.800 U/min
Energie	230 V, 50/60 Hz	230 V, 300 Hz	230 V, 50/60 Hz
max. Fasenbreite	-	30 mm	30 mm
Messerkopf	-	0° - 80°	0° - 80°
Führungskugellager	-	min. Ø 26,3 mm	min. Ø 26,3 mm
Steuereinheit	-	FU 2.2	-
Gewicht	9,9 kg	13 kg	11 kg
Art.-Nr.	10601	71203	71478



ASO 700 | ASO 760-2

Kantenfräsmaschine, Entgratmaschine, handgeführt, elektrisch

Die kompakten und robusten Handkantenfräsmaschinen sind insbesondere für die Schweißnahtvorbereitung an großflächigen Teilen geeignet, insbesondere auch bei Fräs- und Schergrat an geraden Kanten.



ASO 760-2



Weitere Zubehörteile finden Sie in unserem **Zubehörcatalog**.

Einsatzbereiche

- ▶ Für den robusten Dauereinsatz mit Handvorschub geeignet
- ▶ Zur Schweißnahtvorbereitung
- ▶ Ideal zum Anfasen bei Stahl und Buntmetallen



Merkmale

- ☑ Einfache Fasen- und Winkeleinstellung
- ☑ Auch bei Fräs- oder Schergrat gut einsetzbar
- ☑ Verschleißfeste, gehärtete Führungsschienen
- ☑ Führungsschienen mit Gleitrollen (nur bei ASO 760-2)
- ☑ Stabile Gusskonstruktion mit ergonomischem Handgriff
- ☑ Ideal für Stahl- und Alubearbeitung

Optionen

- ☑ Rohrentgratvorrichtung ab Außendurchmesser 150 mm

Lieferumfang

- ☑ Inbusschlüssel 4 und 5 mm
- ☑ Messerkopf bestückt mit Wendeschneidplatten
- ☑ Elektrokabel ohne Stecker
- ☑ Betriebsanleitung

Technische Daten

	ASO 700	ASO 760-2
Motor	0,55 kW 2.900 U/min	1,5 kW 2.900 U/min
Energie	400 V, 50 Hz	400 V, 50 Hz
max. Fasenbreite	10 mm	20 mm
Winkeleinstellung	15° - 45°	15° - 60°
Führungsschienen	gehärtet	gehärtet mit Führungsrollen
Maße (LxBxH)	380 x 200 x 240 mm	380 x 290 x 310 mm
Gewicht	15 kg	19,5 kg
Art.-Nr.	10669	10670

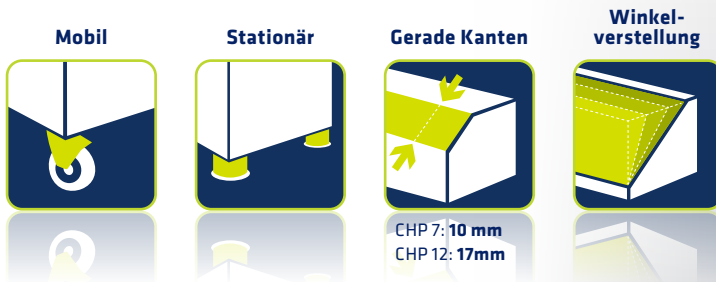
CHP 7 | CHP 12

Automatische Schweißkantenfräsen

Die Schweißkantenformer /-Fräsen scheren mit Hilfe eines Schneidrades, völlig selbstfahrend, die Kante geräusch- und staubarm ab und hinterlassen eine grobe Fase.

Sie erzeugen perfekte Schweißkanten mit bestem Preis / Leistungsverhältnis.

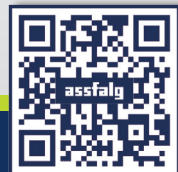
Sie sind in der Lage sowohl Platten und Rohre, einschließlich großer Durchmesser zu fasen als auch kleine Teile und Rohre mit geringer Stärke.



CHP 7



CHP 12



Video ansehen

Einsatzbereiche

- ▶ Funktional für Werkstatt und am Bau
- ▶ Sowohl für unterschiedliche Bleche und Profile als auch für Rohre und Schüsse geeignet
- ▶ Perfekt für kleine Dicken und auch bei geringer Stückzahl
- ▶ Schweißnahtvorbereitung K, V, X, Y - Fasen



Merkmale

- ✔ Automatischer Vorschub
- ✔ Empfohlen für die Bearbeitung von Aluminium
- ✔ Tragbar, leicht und schnell
- ✔ Scheibenbearbeitung ab \varnothing 350 mm möglich

Optionen

- ✔ Verfügbare Winkelvorrichtungen für: 22,5° | 25° | 35° | 37,5° | 45°
- ✔ Fräser für Edelstahl und Aluminium
- ✔ Fahrbarer Unterwagen

Technische Daten

	CHP 7	CHP 12
Motor	0,55 kW	2,2 kW
Energie	400 V, 50 Hz	400 V, 50 Hz
max. Fasbreite in mehreren Läufen	10 mm	17 mm
Fasenwinkel	30°	30°
Fasengeschwindigkeit	1,6 m/min	2,6 m/min
Blechdicke	3 bis 16 mm	6 bis 40 mm
Blecbreite	min. 55 mm	min. 55 mm
Rohrfasen	min. \varnothing 100 mm	min. \varnothing 100 mm
Gewicht	45 kg	65 kg
Art.-Nr.	35333	24353

Lieferumfang

- ✔ 3 Fräser für Stahl (1 bereits montiert)
- ✔ Winkelvorrichtung für 30°
- ✔ Vorrichtung zum Fasen von Rohren
- ✔ Set Schraubenschlüssel: 12-13, 18-19 und 24-26 mm
- ✔ Imbusschlüsselsatz: 5 und 6 mm
- ✔ Ersatzteil für Kleinbleche: Plattenbreite 20 - 25 - 32 und 40 mm
- ✔ Kunststoffrollen zur Vermeidung von Materialmarkierungen

CHP 21G

Automatische Schweißkantenfräse

Die automatische Schweißkantenfräsmaschine CHP 21G ist für den stationären und transportablen Einsatz in der Schweißnahtvorbereitung vorgesehen.

Die integrierte stufenlose Winkelverstellung der CHP 21G ermöglicht jederzeit eine einfache und individuelle Einstellung des Fasenwinkels.



CHP 21G

Weitere Zubehörteile finden Sie in unserem **Zubehörcatalog**.



Einsatzbereiche

- ▶ Funktional für Werkstatt und am Bau
- ▶ Ideal zum Anfasen von Stahl und Buntmetallen
- ▶ Schweißnahtvorbereitung K, V, X, Y - Fasen



Merkmale

- ⌚ Stufenlos einstellbarer Winkelverstellung
- ⌚ Für Dauerbetrieb geeignet
- ⌚ Hohe Robustheit für den harten Industrieinsatz
- ⌚ Scheibenbearbeitung ab \varnothing 350 mm möglich

Optionen

- ⌚ Kunststoffrollen zur Vermeidung von Materialmarkierungen

Technische Daten

Technische Daten	CHP 21G ⌚
Motor	3,0 kW
Energie	400 V, 50 Hz
max. Fasbreite in mehreren Läufen	28 mm
Fasenwinkel	20° bis 45°
Fasengeschwindigkeit	1,7 m/min
Blechdicke	9 bis 40 mm
Blechbreite	min. 70 mm
Rohrinnendurchmesser	\varnothing min. 150 mm
Gewicht	450 kg
Art.-Nr.	75133

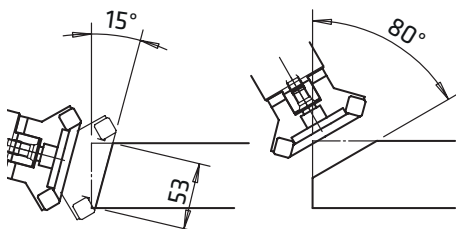
Lieferumfang

- ⌚ Fahrbarer Unterwagen
- ⌚ 3 Fräser (1 bereits montiert)
- ⌚ Set Schraubenschlüssel: 24-27, 30-32 und 32-36 mm
- ⌚ Imbusschlüsselsatz: 4, 6, 8 und 14 mm
- ⌚ Drehmomentschlüssel

ASO 900 | ASO 900 Plus | ASO 900 Plus-Bigger

Kantenfräsmaschine, automatisch

Das Anbringen von großen Schweißfasen im Winkel von 15° – 80° bewältigen die automatischen Kantenfräsmaschinen mühelos. Diese Maschinen sind sehr belastbar und zeigen in jedem Material ihre Stärke. Durch das niedertourige Fräsen werden extrem hohe Werkzeugstandzeiten erreicht.



ASO 900 Plus-Bigger



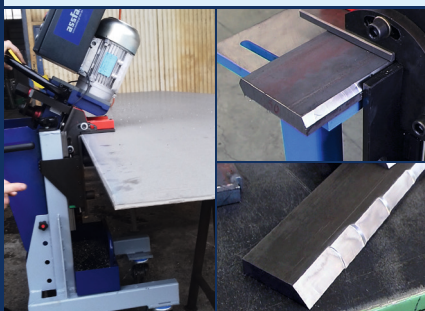
Weitere Zubehörteile finden Sie in unserem **Zubehörcatalog**.



Video ansehen

Einsatzbereiche

- ▶ **Besonders gut geeignet für schwere, lange und großflächige Werkstücke**
- ▶ **Universell für alle Materialien und für den Dauerbetrieb einsetzbar**
- ▶ **Bevorzugt mobil auf Rollenwagen einsetzbar, aber auch mit Kranunterstützung oder stationär**



Merkmale

- ⌚ Sehr gute Standzeiten und Spanleistung auch bei rostfreiem Material
- ⌚ Leicht auf Materialdicke, Faswinkel und Arbeitshöhe einstellbar
- ⌚ Automatische Vorschubregulierung je nach Werkstoff von 0 – 1,4 m/min.
- ⌚ Stabile Guss-Stahlkonstruktion, gehärteter Arbeitstisch mit Führungsrollen
- ⌚ Arbeitshöhe 800 – 980 mm

Optionen

- ⌚ Drehzahlregulierung
- ⌚ Schruppmesserkopf RC 16
- ⌚ Messerkopf WSX für Werkstücke < 8mm und kleinere Fasen
- ⌚ Spezialversion für Werkstückdicken: 8 – 100 mm, 8 – 200 mm oder < 8mm

Lieferumfang

- ⌚ Inbusschlüssel 8 und 10 mm
- ⌚ Elektrokabel ohne Stecker
- ⌚ Betriebsanleitung
- ⌚ Automatische Werkstückdickeneinstellung bei ASO 900 Plus-Bigger

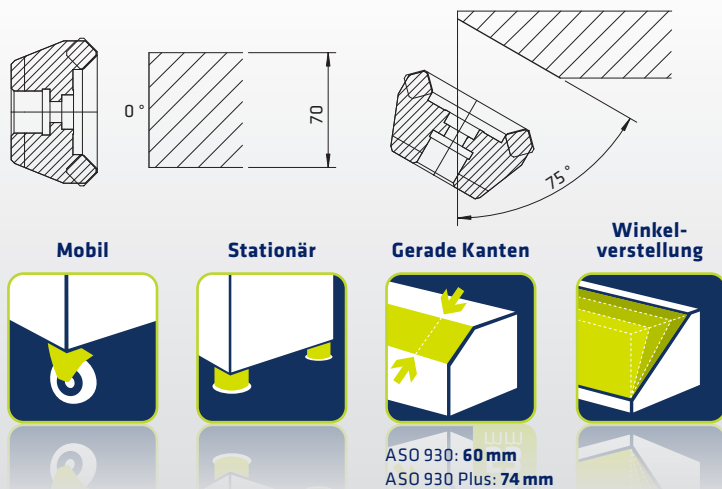
Technische Daten

	ASO 900	ASO 900 Plus	ASO 900 Plus-Bigger
Motor	4,0 kW 750 U/min	4,0 kW 750 U/min	5,5 kW 0-750 U/min
Energie	400 V, 50/60Hz	400 V, 50/60Hz	400 V, 50/60Hz
max. Fasenbreite	55 mm	55 mm	77 mm
WinkelEinstellung	15° – 60°	15° – 80°	15° – 80°
Automatischer Vorschub	0 – 1,4 m/min	0 – 1,4 m/min	0 – 1,4 m/min
Werkstückdicke	8 – 60 mm	8 – 60 mm	4 – 100 mm
Gewicht	175 kg	215 kg	330 kg
Art.-Nr.	42699	63133	64909

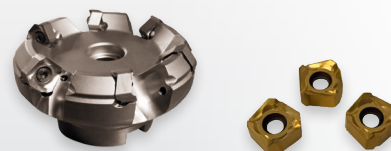
ASO 930 | ASO 930 Plus

Kantenfräsmaschine, automatisch

Mit der ASO 930 | ASO 930 Plus wird nun auch das Fräsen der Stirn- und Unterseite am Werkstück möglich. Das Werkstück muss nicht mehr gewendet werden. Durch das niedertourige Fräsen werden extrem hohe Werkzeugstandzeiten erreicht.



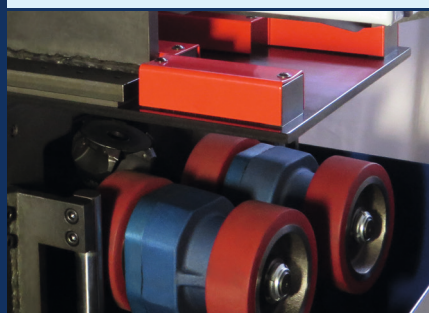
ASO 930 Plus



Weitere Zubehörteile finden Sie in unserem **Zubehörcatalog**.

Einsatzbereiche

- ▶ Besonders für schwere, lange und großflächige Werkstücke
- ▶ Stirn- und Unterseite fräsen im Winkel von 0° - 75° mit Fräsbreiten bis 74 mm
- ▶ Bevorzugt mobil auf Rollwagen einsetzbar, aber auch mit Kranunterstützung oder stationär



Merkmale

- ⌚ Leichte Fasen- und Winkeleinstellung
- ⌚ Automatische Vorschubregulierung je nach Werkstoff von 0 - 1,2 m/min
- ⌚ Stabile Guss-Stahlkonstruktion
- ⌚ Gehärteter Arbeitstisch mit Führungsrollen
- ⌚ Arbeitshöhe 820 - 970 mm

Optionen

- ⌚ Drehzahlregulierung
- ⌚ Schruppmesserkopf RC 16
- ⌚ Messerkopf WSX für Werkstücke < 8mm und kleinere Fasen
- ⌚ Spezialversion für Werkstückdicken: 8 - 100 mm oder < 8 mm

Lieferumfang

- ⌚ Inbusschlüssel 8 und 10 mm
- ⌚ Elektrokabel ohne Stecker
- ⌚ Betriebsanleitung
- ⌚ Automatische Werkstückdicken-einstellung bei ASO 930 Plus

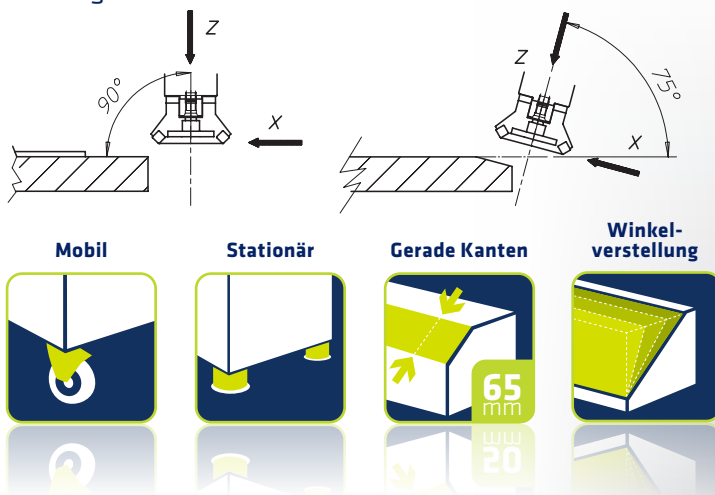
Technische Daten

	ASO 930 ⌚	ASO 930 Plus ⌚
Motor	5,5 kW 800 U/min	5,5 kW 0-900 U/min
Energie	400 V, 50/60Hz	400 V, 50/60Hz
max. Fasenbreite	59 mm	74 mm
Winkeleinstellung	0° - 60°	0° - 75°
Werkstückdicke	8 - 60 mm	8 - 70 mm
Gewicht	205 kg	380 kg
Art.-Nr.	60269	67019

ASO 910

Kantenfräsmaschine, automatisch

Das Absatzfräsen bzw. Zurücksetzen von Plattierungen bewältigt die automatische Kantenfräsmaschine ASO 910 mit Bravour. Dank der robusten Ausführung erreicht die Maschine eine Fräsbreite bis zu 50 mm und eine Absatztiefe bis zu 15 mm. In dieser Leistungskategorie ist diese Maschine einmalig.



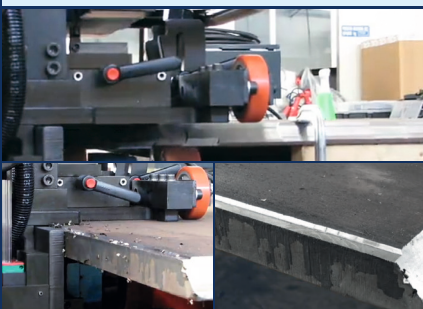
ASO 910



Weitere Zubehörteile finden Sie in unserem **Zubehörcatalog**.

Einsatzbereiche

- ▶ Besonders für schwere, lange und großflächige Werkstücke geeignet
- ▶ Universell für alle Materialien und für den Dauerbetrieb geeignet
- ▶ Absatzfräsen bzw. leichtes Anschrägen im Winkel von 90° - 75° bzgl. der Senkrechten
- ▶ Bevorzugt mobil auf Rollenwagen einsetzbar, aber auch mit Kranunterstützung oder stationär



Merkmale

- ✔ Zustellung in X- und Z-Achse, sowie leichte Faswinkelleinstellung
- ✔ Automatische Vorschubregulierung je nach Werkstoff von 0 - 1,4 m/min
- ✔ Stabile Guss-Stahlkonstruktion, gehärteter Arbeitstisch mit Führungsrollen
- ✔ Arbeitshöhe 930 - 1.120 mm

Optionen

- ✔ Plan-, Eck- oder Radiusfräser einsetzbar, je nach Absatzauslauf
- ✔ Spezialausführung für größere Blechdicken
- ✔ Spezialversion für Werkstückdicken: 8 - 220 mm
- ✔ Erweiterung der X-Achsenzustellung auf 100 mm

Lieferumfang

- ✔ Inbusschlüssel 8 und 10 mm
- ✔ Elektrokabel ohne Stecker
- ✔ Betriebsanleitung
- ✔ Automatische Werkstückdicken-einstellung

Technische Daten

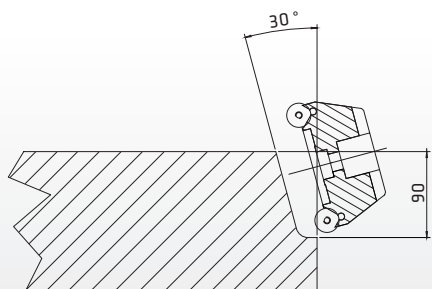
ASO 910

Motor	5,5 kW 0 - 900 U/min
Energie	400 V, 50/60 Hz
max. Zustellung in X- / Z-Achse	65 mm / 15 mm
Winkelleinstellung	90° - 75°
Werkstückdicke	8 - 100 mm
Gewicht	390 kg
Art.-Nr.	64247

ASO 920

Kantenfräsmaschine, automatisch

Schwerste Schweißfasen – auch in Tulpenform – können mit der ASO 920 rationell gefräst werden. Diese automatische Kantenfräsmaschine überzeugt in dieser Leistungsliga.



Mobil



Stationär



Gerade Kanten



Winkel-
verstellung



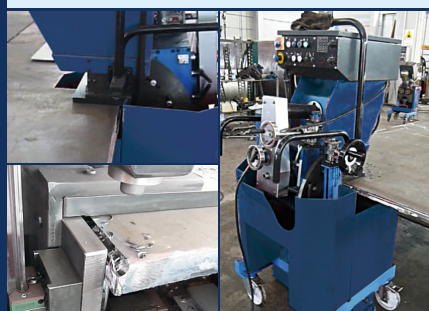
ASO 920



Weitere Zubehörteile finden Sie in unserem **Zubehörcatalog**.

Einsatzbereiche

- ▶ Besonders für schwere, lange und großflächige Werkstücke geeignet
- ▶ Universell für alle Materialien und für den Dauerbetrieb geeignet
- ▶ Tulpenform-Fräsen im Winkel von 0° – 35° bzgl. der Senkrechten
- ▶ Bevorzugt mobil auf Rollenwagen einsetzbar, aber auch mit Kranunterstützung oder stationär



Merkmale

- ⌚ Leichte Fasen- und Winkeleinstellung
- ⌚ Automatische Vorschub- und Drehzahlregulierung je nach Werkstoff von 0 – 1,2 m/min
- ⌚ Zustellung in Z bis max. 90 mm möglich
- ⌚ Zustellung in X bis max. 90 mm möglich
- ⌚ Stabile Guss-Stahlkonstruktion, gehärteter Arbeitstisch mit Führungsrollen
- ⌚ Arbeitshöhe 920 – 1.110 mm

Lieferumfang

- ⌚ Inbusschlüssel 8 und 10 mm
- ⌚ Elektrokabel ohne Stecker
- ⌚ Betriebsanleitung
- ⌚ Automatische Werkstückdicken-einstellung

Technische Daten

ASO 920 ⌚

Motor	5,5 kW 0 – 900 U/min
Energie	400 V, 50/60Hz
max. Zustellung in X- / Z-Achse	90 mm
Winkeleinstellung	0° – 35° bzgl. der Senkrechten
Werkstückdicke	8 – 100 mm
Gewicht	420 kg
Art.-Nr.	58725

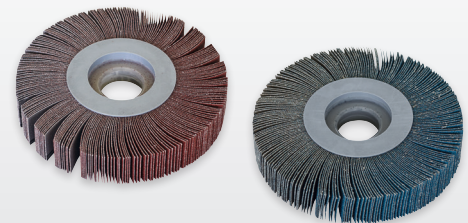
BKE 550

Blechentgratmaschine

Die kompakte Blechentgratmaschine ist für das Entgraten von geraden Blechkanten geeignet - Und zwar Ober- und Unterkante in einem Durchgang.



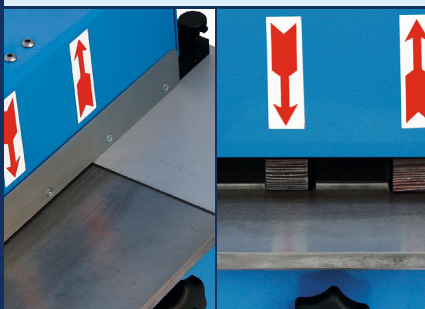
BKE 550



Weitere Zubehörteile finden Sie in unserem **Zubehörcatalog**.

Einsatzbereiche

- ▶ **Beidseitiges Entgraten von geraden Blechkanten in einem Arbeitsgang**
- ▶ **Für kleine Bleche im Waagrechtbetrieb und große Bleche im Senkrechtbetrieb einsetzbar**
- ▶ **Universell für alle Materialien von 1 - 5 mm Stärke**



Merkmale

- ⌚ Stabile, tragbare Blechkonstruktion mit Absaugvorrichtung
- ⌚ Über Handrad nachstellbare Schleifräder
- ⌚ Anschlagschiene für die Blechdickeneinstellung
- ⌚ Einfache Bedienung
- ⌚ Drehzahlregulierung

Optionen

- ⌚ Lamellenschleifscheiben für Stahl oder Edelstahl mit verschiedenen Körnungen
- ⌚ Staubabsaugung

Lieferumfang

- ⌚ Längsanschlag
- ⌚ 2x Lamellen-Schleifrad
- ⌚ Absaugstutzen
- ⌚ Betriebsanleitung

Technische Daten

BKE 550 ⌚

Motor	0,2 kW 1.400 - 2.800 U/min
Tischgröße	550 x 160 mm
Energie	400 V, 50 Hz
max. Fasenbreite	1 mm
Blechstärke	1 - 5 mm
Maße (LxBxH)	550 x 380 x 400 mm
Gewicht	38 kg
Art. Nr.	45373

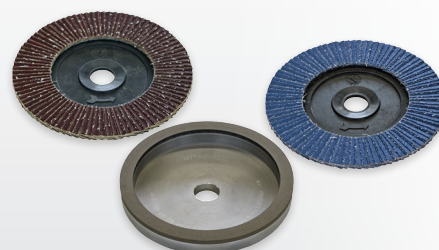
AF 165

Entgratmaschine mit Schleifscheibe

Ihr Spezialgebiet ist das Entfernen von Sägegraten und groben Schruppgraten, sodass die Werkstücke weiter bearbeitet werden können und handhabungssicher sind. Ein schneller, kostengünstiger Kantenschliff wird durch langlebige Fächerschleifscheiben, CBN- oder Diamantschleifscheiben erreicht.



AF 165



Weitere Zubehörteile finden Sie in unserem **Zubehörcatalog**.

Stationär

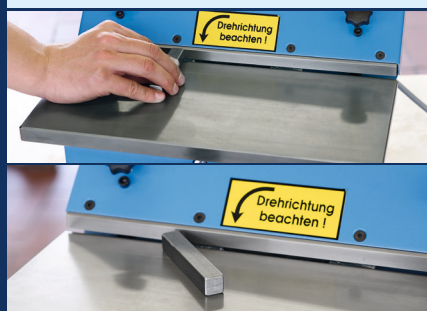


Gerade Kanten



Einsatzbereiche

- ▶ Minimale Werkstückdicke 3 mm
- ▶ Einsetzbar für **Stähle, Aluminium, Messing, Kupfer, Kunststoffen, von Weichplastik bis Acrylglas, Holz und vieles mehr**
- ▶ Für gehärtete Stähle
CBN-Scheiben
- ▶ Für Hartmetalle
Diamantscheiben



Merkmale

- ⌚ Leichte Bedienung
- ⌚ Unkomplizierter Werkzeugwechsel
- ⌚ Stufenlose Faseinstellung
- ⌚ Gehärtete Führungsschienen
- ⌚ Sauberer Arbeitsplatz durch mögliche Absaugung

Optionen

- ⌚ Tischvergrößerung
- ⌚ Staubabsaugung
- ⌚ Fächerschleifscheiben für Stahl oder Edelstahl mit verschiedenen Körnungen
- ⌚ CBN- und Diamantschleifscheiben

Lieferumfang

- ⌚ Fächerschleifscheibe mit Spezialbindung
- ⌚ Absaugstutzen
- ⌚ Betriebsanleitung

Technische Daten

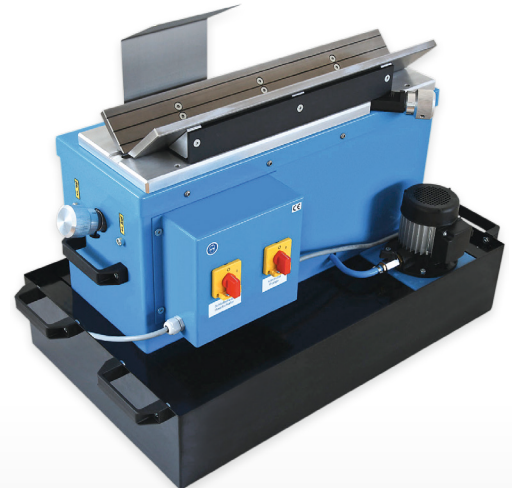
AF 165

Motor	0,37 kW 2.800 U/min
Tischgröße	180 x 370 mm
Energie	400 V, 50/60 Hz
max. Fasenbreite	1 mm
Fächerschleifscheibe	ø 165 mm
Maße (LxBxH)	370 x 520 x 320 mm
Gewicht	25 kg
Art.-Nr.	19281

KSM 125 | KSM 130

Kantenschleifmaschine für gerade Kanten

Die Schleifmaschinen sind für das präzise Entgraten und Anfasen von geraden Kanten an harten Materialien geeignet. Sie sind mit Nassschleifeinrichtung oder Staubabsaugung erhältlich.



KSM 130



Weitere Zubehörteile finden Sie in unserem **Zubehörkatalog**.

Stationär



Gerade Kanten



5 mm
2

Einsatzbereiche

- ▶ **Gehärtete und harte Materialien zwischen 40-65 HRC**

Merkmale

- ☑ Stabile Konstruktion mit Schleifscheibenstellschraube
- ☑ Wasserkühlung für Schleifscheibe und Werkstück
- ☑ V-Prisma mit Mikrometerfaseneinstellung
- ☑ Axiale Schleifscheibeneinstellung
- ☑ Stabile, konische 2-Zonenschleifscheibe für kräftigen Materialabtrag

Optionen

- ☑ Fahrbare Unterwagen
- ☑ Staubabsaugung (nur für KSM 125)

Lieferumfang

- ☑ Normalzubehör
- ☑ Schleifscheibe
- ☑ Betriebsanleitung
- ☑ Absaugstutzen (nur für KSM 125)
- ☑ Wasserwanne und Pumpe (nur für KSM 130)

Technische Daten

	KSM 125 ☑	KSM 130 ☑
Motor	0,75 kW 2.890 U/min	0,75 kW 2.890 U/min
Energie	400 V, 50/60 Hz	400 V, 50/60 Hz
Vc	700 - 1.100 m/min	700 - 1.100 m/min
max. Fasenbreite	5 mm	5 mm
Schleifscheibe konisch	ø min. 80 mm, max. 125 mm	ø min. 80 mm, max. 125 mm
Maße (LxBxH)	640 x 300 x 400 mm	700 x 650 x 400 mm
Gewicht	85 kg	85 kg
Art.-Nr.	15990	60715



Speedy Prisma 210-PSL

Entgratmaschine mit Schiebeschlitten

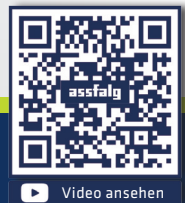
Diese Entgratmaschine ist eine einfache und stabile Tischmaschine mit einem prismatischen Schiebeschlitten für eine rationelle und präzise Bearbeitung von Längskanten an kleinen und kleinsten Werkstücken.



Speedy Prisma 210-PSL



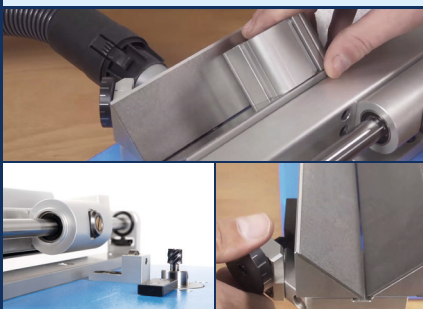
Weitere Zubehörteile finden Sie in unserem **Zubehörcatalog**.



Video ansehen

Einsatzbereiche

- ▶ **Gratfreies Anfasen von kleinen Präzisionsteilen ab 1 mm Stärke in nahezu geschliffener Präzision**
- ▶ **Universell für alle Materialien und für den Dauerbetrieb geeignet**
- ▶ **VHM-Fräser für alle nicht gehärteten Werkstücke**
- ▶ **CBN-Schleifstift für gehärteten Stahl**
- ▶ **Diamantschleifstift für Hartmetalle und Glas**



Merkmale

- ⌚ **Oberflächenschonende Präzisionsfasen bis 2 mm (keine Kratzer am Werkstück!)**
- ⌚ **Einfache Bedienung**
- ⌚ **Schneller Werkzeugwechsel**
- ⌚ **Drehzahlregulierung für die Bearbeitung verschiedener Werkstoffe**
- ⌚ **Gelagerter Schiebeschlitten für ratterfreies Fräsen**

Optionen

- ⌚ **Absaugstutzen**
- ⌚ **Absaugung**

Lieferumfang

- ⌚ **Inbusschlüssel 2,5 mm**
- ⌚ **Prismenfräser**
- ⌚ **Betriebsanleitung**

Technische Daten

Speedy Prisma 210-PSL ⌚

Motor	0,14 kW 10.000 – 30.000 U/min
Energie	230 V, 50 Hz
max. Fasenbreite	2 mm
Maße (LxBxH)	320 x 200 x 180 mm
Gewicht	8,5 kg
Art.-Nr.	46069

FS 5

Entgratmaschine mit V-Prisma für gerade Kanten

Die FS 5 ist eine stabile und äußerst preisgünstige Kantenfräsmaschine mit Messerkopf. Gerade Kanten von quaderförmigen Werkstücken können schnell gefast werden. Das V-Prisma ist zum Wendepplattenwechsel aufklappbar.



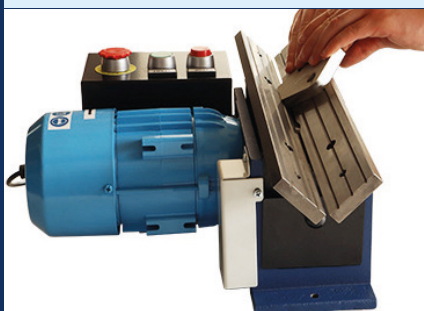
FS 5



Weitere Zubehörteile finden Sie in unserem **Zubehörcatalog**.

Einsatzbereiche

- ▶ Minimale Werkstückdicke 3mm
- ▶ Saubere und gratfreie Fasen in einem Schnitt
- ▶ Geeignet für fast alle Materialien
- ▶ Einschaltdauer ca. 30% /h



Merkmale

- Ⓛ Leichte Handhabung
- Ⓛ Stabile Führungsschienen
- Ⓛ Schneller Wechsel von Messerkopf und Wendeschneidplatten

Lieferumfang

- Ⓛ Messerkopf bestückt mit Wendeschneidplatten
- Ⓛ Späneschublade
- Ⓛ Betriebsanleitung

Technische Daten

FS 5 Ⓛ

Motor	0,37 kW 2.800 U/min
Energie	230 V, 50/60 Hz
max. Fasenbreite	3 mm
Winklereinstellung	45°
Maße (L×B×H)	400 × 325 × 170 mm
Gewicht	19 kg
Art.-Nr.	41408

ASO 850-K

Entgratmaschine mit V-Prisma für gerade Kanten

Die stabile und einfache Kantenfräsmaschine ist für das Entgraten und Kantenfräsen von kleinen bis großen Werkstücken ab 2 mm Stärke ausgelegt. Dank dem optimierten Zusammenspiel von Messerkopf und Wendeschneidplatten sorgt die Maschine für ratterfreie, saubere und konstante Fasleistungen bis 3 mm × 45° in einem Schnitt.



ASO 850-K mit Unterwagen

Stationär



Gerade Kanten



ASO 850-K mit Vorschub



Weitere Zubehörteile finden Sie in unserem **Zubehörcatalog**.

Einsatzbereiche

- ▶ Für optisch schöne 45°-Fasen
- ▶ Universell, für robusten Dauereinsatz
- ▶ Höhere Werkzeugstandzeiten durch automatischen Werkstückvorschub
- ▶ Höhere Arbeitssicherheit durch automatischen Werkstück-vorschub



Merkmale

- ⌚ Definierte Faseneinstellung über Mikrometerschraube
- ⌚ Müheloses Anfasen, da geringer Schnittdruck
- ⌚ Stabile Gusskonstruktion mit Späneschublade
- ⌚ Verschleißfeste, gehärtete und geschliffene Führungsschienen
- ⌚ Große Vielfalt an verschiedenen Wendeschneidplatten, für verschiedene Materialien

Optionen

- ⌚ Fahrbarer Unterwagen
- ⌚ Automatischer Vorschub
- ⌚ Korund- oder CBN-Schleifscheibe für gehärtete Werkstücke
- ⌚ Stufenlose Drehzahlregulierung 0 – 10.000 U/min

Lieferumfang

- ⌚ Inbusschlüssel 4 und 8 mm
- ⌚ Betriebsanleitung

Technische Daten

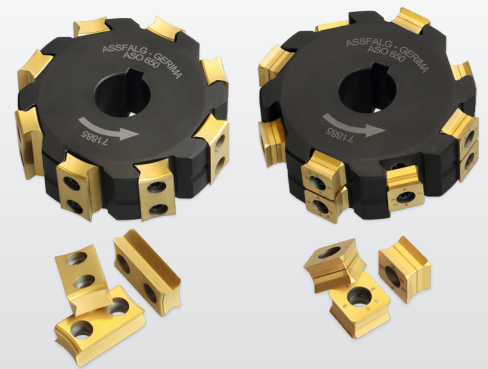
ASO 850-K ⌚

Motor	0,75 kW 0 – 6.000 U/min
Energie	230 V, 50/60 Hz
max. Fasenbreite	5 mm
Winkeleinstellung	45°
Maße (L×B×H)	640 × 450 × 540 mm
Gewicht	57 kg
Art.-Nr.	67273

ASO 650 | ASO 650-WSL

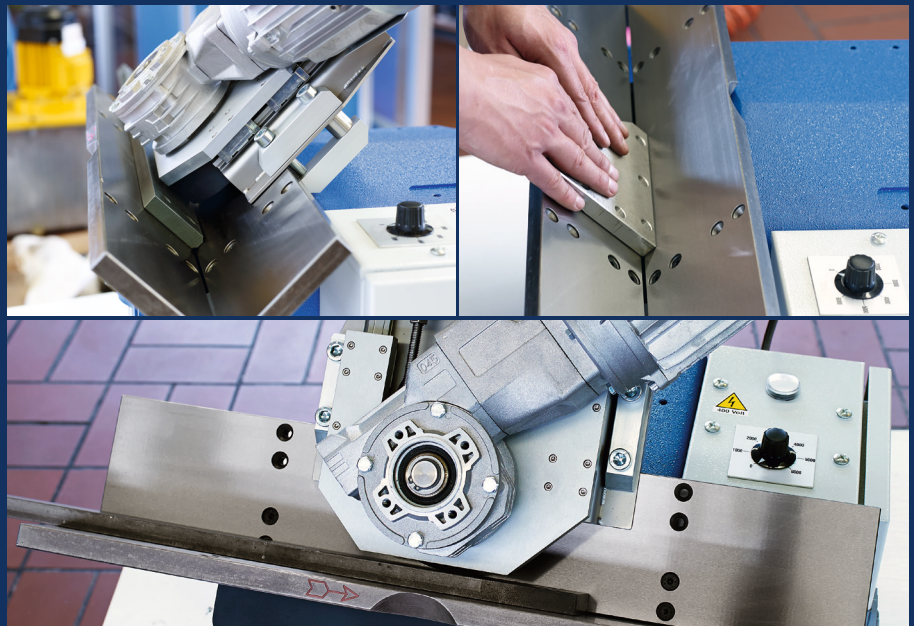
Kantenfräsmaschine mit V-Prisma für gerade Kanten

Das Entgraten und Anfasen von größeren Werkstücken geht leicht von der Hand. Das Verrunden der Kanten im Einsatz mit Radiuswendeplatten ist ebenso möglich. Die Drehzahlregelung ist bei der Bearbeitung von Aluminium oder rostfreien Stählen sehr nützlich.



Einsatzbereiche

- ▶ Minimale Werkstückdicke 2 mm
- ▶ Saubere und gratfreie Fasen
- ▶ Für robusten Dauereinsatz geeignet
- ▶ Zur Schweißnahtvorbereitung
- ▶ Bei kurzen oder dünnen Werkstücken unter 5 mm müssen die Führungsschienen gedreht werden und mit 2 mm Schnittspalt eingesetzt werden





ASO 650

Profi-Vorteile

- ▶ Axiale Messerkopfverstellung zur Ausnutzung der Wendepatte
- ▶ Faseneinstellung über Mikrometerschraube
- ▶ Für den Dauereinsatz

Weitere Zubehörteile finden Sie in unserem **Zubehörcatalog**.



Merkmale

- ✔ Stabile Gusskonstruktion mit Späneschublade
- ✔ Verschleißfeste, gehärtete und geschliffene Führungsschienen
- ✔ Präzise Faseneinstellung über Mikrometerschraube
- ✔ Verschiedene Wendeschneidplatten, für unterschiedliche Materialien
- ✔ Lange Standzeit durch stabile 4-Kant-Wendeschneidplatten und Umfangschnitt

Optionen

- ✔ Automatischer Vorschub
- ✔ Radiuswendeschneidplatten R1,2-6 mm

Lieferumfang

- ✔ Inbusschlüssel 4 mm
- ✔ Scheibenfräser KX/DL bestückt mit Wendeschneidplatten
- ✔ Betriebsanleitung

Technische Daten

	ASO 650	ASO 650-WSL
Motor	0,75 kW 2.800 U/min	0,95 kW 0 - 6.000 U/min
Energie	400 V, 50/60 Hz	400 V, 50/60 Hz
max. Fasenbreite	5 mm	7 mm
Winklereinstellung	45°	15° - 45°
Maße (LxBxH)	500 x 480 x 320 mm	600 x 500 x 320 mm
Gewicht	52 kg	60 kg
Art.-Nr.	10229	10230



ASO 650-WSL

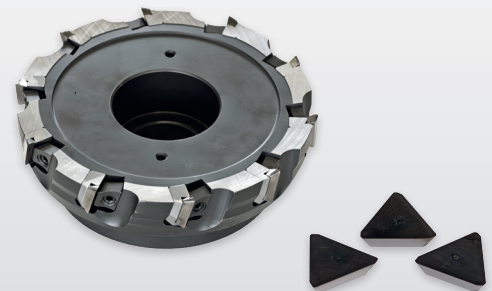
ASO 160-M | ASO 160-MSL

Kantenfräsmaschine mit V-Prisma für gerade Kanten

Das Anfasen von dünnen Blechen, Vollmaterial oder Rohrprofilen ist für die Maschinen kein Problem. Egal ob Kleinteil oder Stangenmaterial, eine gleichbleibend gute Oberflächenqualität wird angefräst. Das macht sie unverzichtbar in allen metallverarbeitenden Einzelteil- und Serienfertigungen.

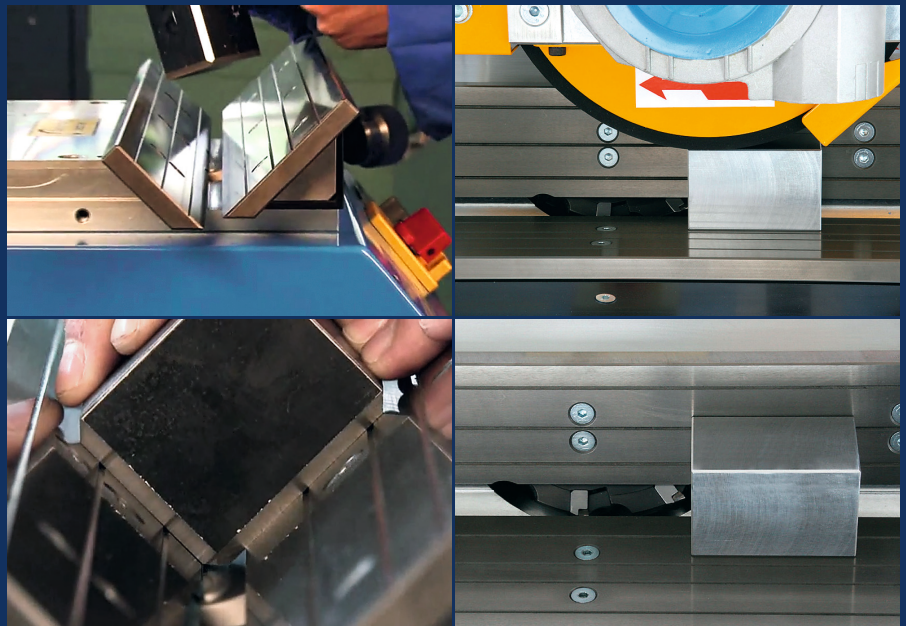


Weitere Zubehörteile finden Sie in unserem **Zubehörcatalog**.



Einsatzbereiche

- ▶ Minimale Werkstückdicke 1 mm
- ▶ Einsetzbar für Stähle, max. 1.000 N/mm², Aluminium, Messing, Kupfer, Kunststoffe, von Weichplastik bis Acrylglas, Holz und vieles mehr
- ▶ Entgraten von Werkstücken bis hin zur Schweißnahtvorbereitung
- ▶ Zum Anfasen ohne Reststeg (Messerkante)





ASO 160-MSL mit Vorschubmodul und Unterwagen

Profi-Vorteile

- ▶ Scharfkantiges Anfasen möglich d.h. an ein 3 mm dickes Werkstück kann eine 3 mm × 45° Fase angebracht werden
- ▶ Kleinteile können einfach und schnell von Hand bearbeitet werden
- ▶ Längere Werkstücke werden mit Hilfe des automatischen Vorschubs angefast
- ▶ Gleichbleibend gute Oberflächenqualität

Merkmale

- ✔ Feineinstellung über Mikrometerschraube
- ✔ Drehzahlregulierung bei der ASO 160-MSL
- ✔ Einfacher Werkzeugwechsel
- ✔ V-Prisma zur idealen Führung der Werkstücke
- ✔ Gehärtete und geschliffene Führungsschienen
- ✔ Weicher Schnittdruck

Optionen

- ✔ Fahrbarer Unterwagen mit großen Gummirollen und integrierter Späneschublade
- ✔ Automatischer Vorschub für die Serienfertigung und Bearbeitung von Flachmaterial
- ✔ V-Rollenbahnen zur Verlängerung der Führungsschienen

Lieferumfang

- ✔ Inbusschlüssel 5 und 6 mm
- ✔ Torxschlüssel T 20
- ✔ Aluminiumblock zur Bearbeitung von Stirnseiten
- ✔ Plan-Messerkopf bestückt mit Wendeschneidplatten
- ✔ Späneauswurfrohr (nur bei der ASO 160-MSL)
- ✔ Betriebsanleitung

Technische Daten

	ASO 160-M	ASO 160-MSL
Motor	1,5 kW 2.800 U/min	1,5 kW 1.000 – 4.000 U/min
Energie	400 V, 50 Hz	400 V, 50 Hz
max. Fasenbreite	10 mm	10 mm
Winklereinstellung	45°	45°
Maße (L×B×H)	450 × 380 × 400 mm	450 × 380 × 400 mm
Gewicht	64 kg	65 kg
Art.-Nr.	35035	35141



ASO 160-MSL mit Unterwagen

WKF 170

Kantenfräsmaschine, winkelverstellbar

Die perfekte Maschine zum Anfasen von kleinen bis mittelgroßen Werkstücken und Stangenmaterial. Dank ihrer Winkelverstellung von 15° – 60° wird sie überwiegend zur Schweißnahtvorbereitung eingesetzt.



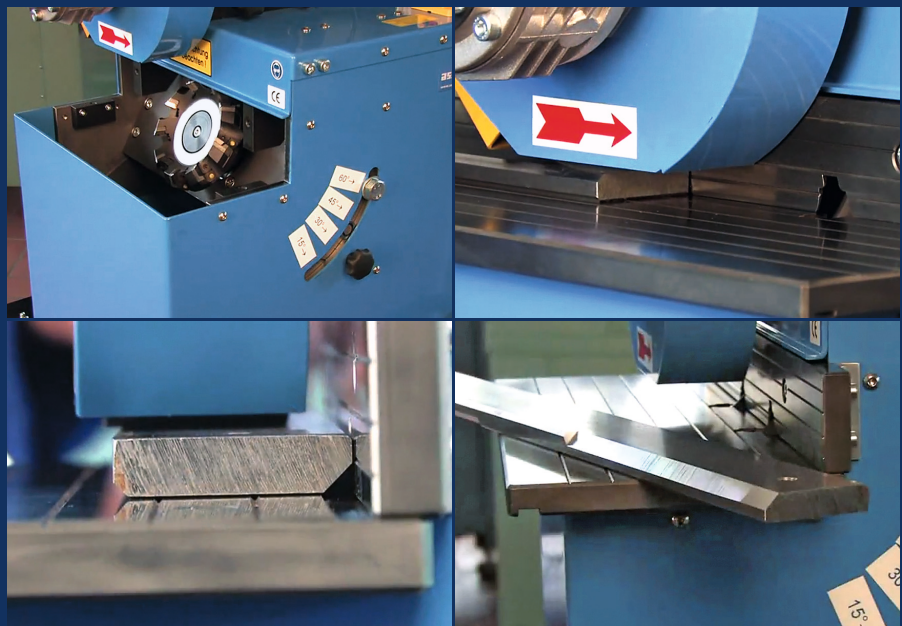
Automatische Kantenfräsanlage ZE 2000/2 von ASSFALG

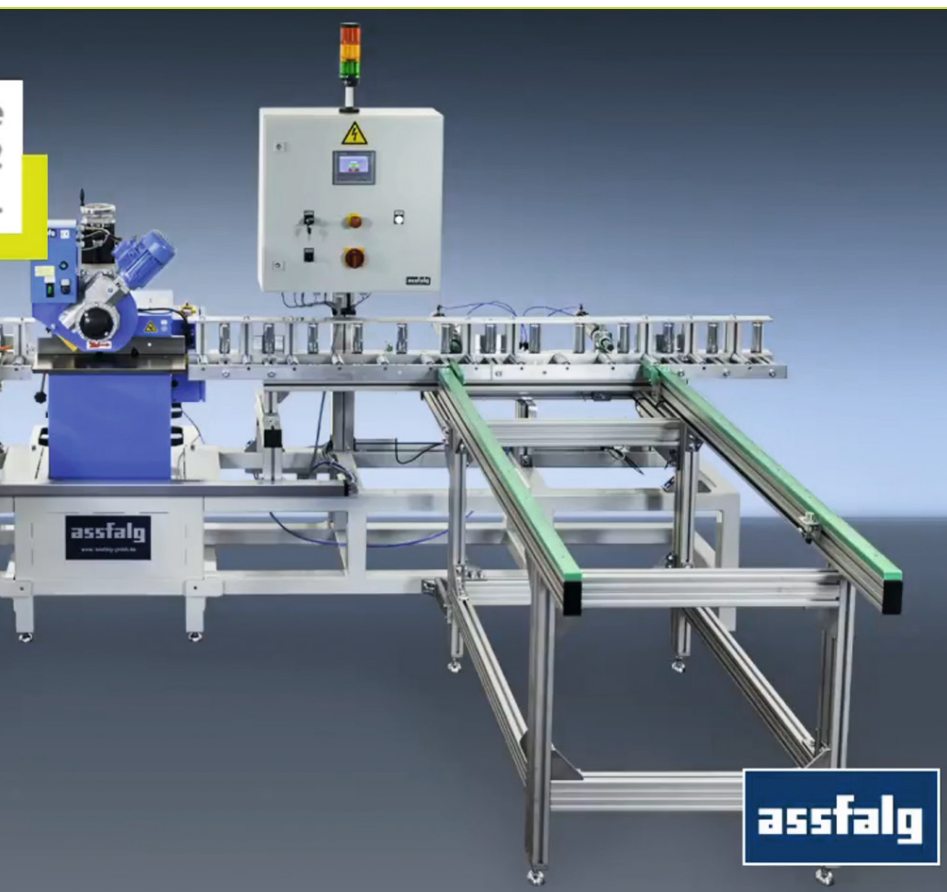


WKF 170 als automatische Kantenfräsanlage mit Vorschubmodul und Rollenbahn

Einsatzbereiche

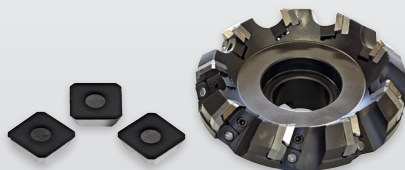
- ▶ Minimale Werkstückdicke 1 mm
- ▶ Einsetzbar für Stähle, max. 1.000 N/mm², Aluminium, Messing, Kupfer, Kunststoffe, von Weichplastik bis Acrylglas, Holz und vieles mehr
- ▶ Entgraten von Werkstücken bis hin zur Schweißnahtvorbereitung





assfalg

Weitere Zubehörteile finden Sie in unserem **Zubehörkatalog**.



Video ansehen

Profi-Vorteile

- ▶ Einfache und schnelle Winkelverstellung
- ▶ Gleichbleibend gute Oberflächenqualität
- ▶ Der automatische Vorschub erleichtert das Anfasen
- ▶ Scharfkantiges Anfasen möglich, d.h. an ein 5 mm dickes Werkstück kann eine 5 mm × 45° Fase angebracht werden

Merkmale

- ⌚ Winkeleinstellung von 15° – 60° (Schnellverstellung mit Steckbolzen in 5° Schritten)
- ⌚ Faseinstellung über Mikrometerschraube
- ⌚ Drehzahlregulierung für die Verarbeitung verschiedener Werkstoffe
- ⌚ Einfacher Werkzeugwechsel
- ⌚ Gehärtete und geschliffene Führungsschienen
- ⌚ Weicher Schnittdruck

Optionen

- ⌚ Fahrbarer Unterwagen mit großen Gummirollen und integrierter Späneschublade
- ⌚ Queranschlag für die Bearbeitung der Stirnseite
- ⌚ Längsanschlag zur sicheren Führung bei schmalen Serienteilen
- ⌚ Automatischer Vorschub für die Einzelteil- und Serienfertigung und Bearbeitung von Stangenmaterial
- ⌚ Rollenbahnen zur Verlängerung der Führungsschienen

Lieferumfang

- ⌚ Torxschlüssel T 25
- ⌚ Plan-Messerkopf bestückt mit Wendeschneidplatten
- ⌚ Betriebsanleitung

Technische Daten

WKF 170 ⌚

Motor	3,0 kW 1.000 – 4.000 U/min
Energie	400 V, 50/60 Hz
max. Fasenbreite	11 mm
Winkeleinstellung	15° – 60°
Maße (L×B×H)	500 × 500 × 550 mm
Tischplatte (L×B)	500 × 180 mm
Gewicht	100 kg
Art.-Nr.	54307



WKF 170 mit Vorschubmodul und Unterwagen

MMB 400 B | MMB 500 L | MMB 600 C

Kantenfräsmaschine, winkelverstellbar

Eine hohe Abtragsleistung und Fasenqualität zeichnet diese Maschinen aus. Überwiegend werden sie für Schweißfasen von 15° – 65° und auch für optische Fasen an geraden Kanten, Rohrenden und Platinen eingesetzt.

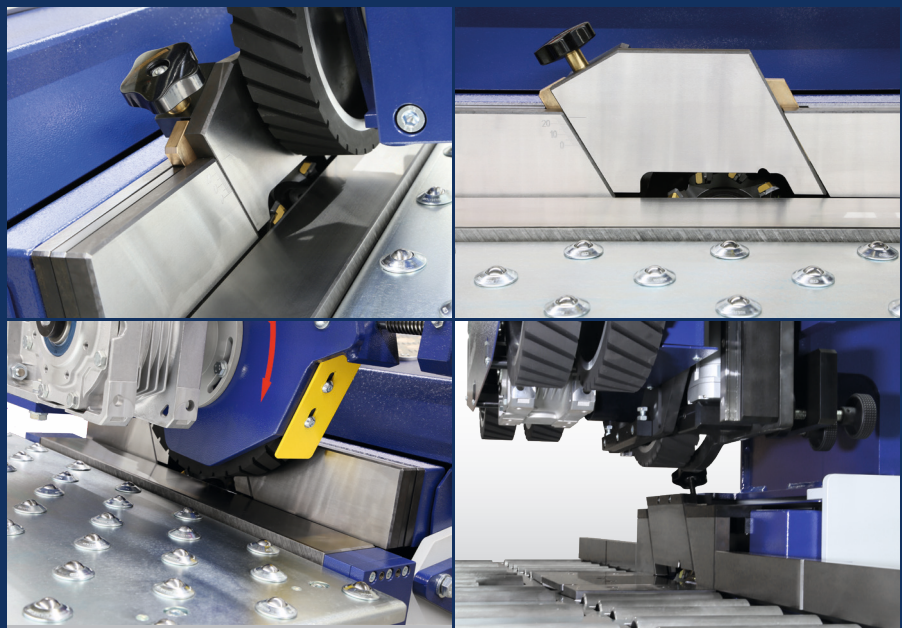


MMB 400 B



Einsatzbereiche

- ▶ Minimale Werkstückdicke 3 mm
- ▶ Einsetzbar für Stähle, max. 1.000 N/mm², Aluminium, Messing, Kupfer, Kunststoffe, von Weichplastik bis Acrylglas, Holz und vieles mehr
- ▶ Entgraten von Werkstücken bis hin zur Schweißnahtvorbereitung
- ▶ Besonders geeignet für die Serienfertigung



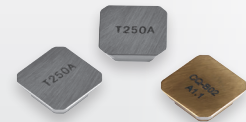


Profi-Vorteile

- ▶ Präzise Werkstückführung
- ▶ Gleichbleibend gute Oberflächenqualität
- ▶ Automatische Werkstückführung
- ▶ Großer Auflagetisch

MMB 600 C

MMB 500 L



Weitere Zubehörteile finden Sie in unserem **Zubehörcatalog**.

Merkmale

- ⌚ Winkeleinstellung von 15° – 65°
- ⌚ Drehzahlregulierung für die Verarbeitung verschiedener Werkstoffe
- ⌚ Regelbare Vorschubgeschwindigkeit
- ⌚ Minimalmengenschmiersystem
- ⌚ MMB 600 C motorisierte VorschubhöhenEinstellung auf Knopfdruck
 - Mit Materialstärkenanzeige
 - Mit 5 gummierten Vorschubrädern

Optionen

- ⌚ Messerkopf mit runden Wendeschneidplatten
- ⌚ Sonderbauformen für Platinen und Rohre
- ⌚ Rollenbahnen
- ⌚ Motor mit 7,5 kW (nur für MMB 400 B)
- ⌚ Sondertische zu MMB 400 B (L x B): 1250 x 650 mm oder 1600 x 650 mm

Lieferumfang

- ⌚ Planmesserkopf bestückt mit Wendeschneidplatten
- ⌚ Minimalmengenschmiersystem
- ⌚ Torxschlüssel T 15
- ⌚ Betriebsanleitung

Technische Daten

	MMB 400 B ⌚	MMB 500 L ⌚	MMB 600 C ⌚
Motor	5,5 kW 2.000 – 6.000 U/min	7,5 kW 2.000 – 6.000 U/min	7,5 kW 2.000 – 6.000 U/min
Energie	400 V, 50/60 Hz	400 V, 50/60 Hz	400 V, 50/60 Hz
max. Fasenbreite	20 mm	30 mm	30 mm
Winkeleinstellung	25° – 55° / 30° – 60° / 35° – 65°	20° – 50° / 25° – 55° / 30° – 60°	20° – 50° / 25° – 55° / 15° – 60° (Digitalanzeige)
max. Werkstückdicke	2-100 mm	5-100 mm	5-190 mm
Maße (LxBxH)	900 x 1.500 x 1.800 mm	1.510 x 1.490 x 1.750 mm	1.490 x 1.520 x 1.830 mm
Tischplatte (LxB)	750 x 490 mm	1.490 x 700 mm	1.490 x 700 mm
Gewicht	540 kg	770 kg	1.050 kg
Art.-Nr.	69203	62871	70985

Speedy Kontur 270-K | Speedy Kontur 270-KSL | Speedy Kontur 320-K | Speedy Kontur 320-KSL

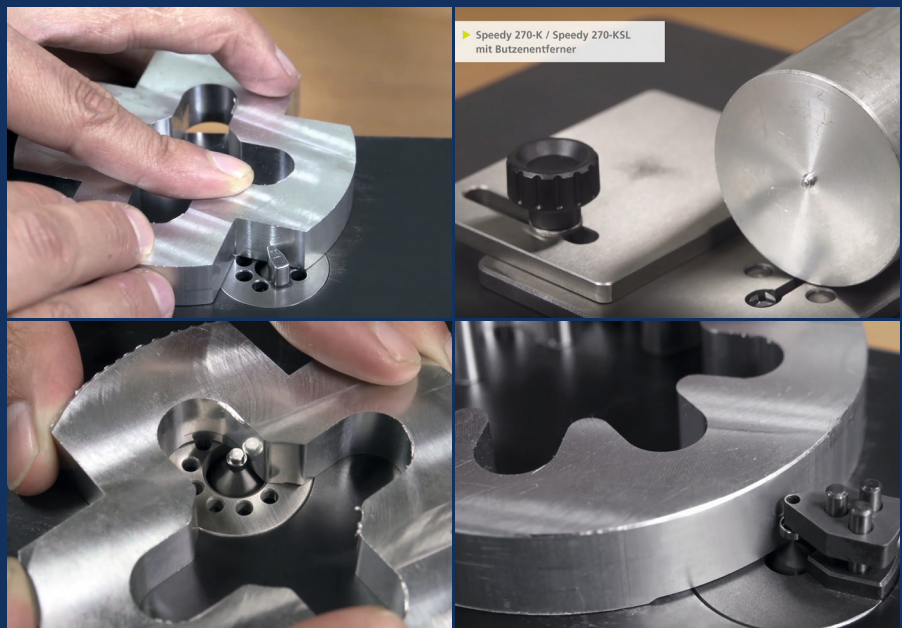
Entgratmaschine für Konturen

Die stationären Kanten- und Konturenfräsmaschinen sind perfekt für die Bearbeitung von eckigen und runden Werkstücken mit planaufliegenden Innen- und Außenkonturen. Sie sind kompakte und handliche Tischgeräte, die ihren idealen Einsatz auch neben CNC-Maschinen finden.



Einsatzbereiche

- ▶ Zum präzisen Entgraten und Anfasen von Innen- und Außenkanten an ebenen Werkstücken
- ▶ Einsetzbar für Stähle, gehärtete Stähle, Aluminium, Messing, Kupfer, Kunststoffe, von Weichplastik bis Acrylglas, Holz und vieles mehr
- ▶ Geeignet für den Dauerbetrieb





Speedy Kontour 320-KSL
mit Anschlaglineal

Weitere Zubehörteile finden Sie
in unserem **Zubehörcatalog**.

Profi-Vorteile

- ▶ Ideal für Fasen bis 1 mm x 45°
- ▶ Geeignet für die Bearbeitung von kleinen bis mittelgroßen Werkstücken
- ▶ Geringe Rüstzeiten bei maximaler Flexibilität
- ▶ Nullpunktspannung



Video ansehen

Merkmale

- ☑ Einfache Bedienung
- ☑ Schneller Werkzeugwechsel
- ☑ Drehzahlregulierung (nur bei Speedy Kontour 270-KSL und Speedy Kontour 320-KSL)
- ☑ Faswinkel veränderbar durch Konturfräser mit verschiedenen Spitzenwinkeln

Optionen

- ☑ Führungsfinger, Radius- und Fasfräser mit Führungskugellager
- ☑ Aufsatzprisma zum Bearbeiten gerader Kanten
- ☑ Butzenentferner-Set zum Planfräsen von Abstechedrehbutzen bis max Ø 1,5 mm
- ☑ Anschlaglineal
- ☑ Absaugstutzen
- ☑ Absaugung mit Einschaltautomatik
- ☑ Spezialversion für Edelstahlbearbeitung

Lieferumfang

- ☑ Inbusschlüssel 2,5 mm
- ☑ Betriebsanleitung
- ☑ Kaltgerätekabel
- ☑ Einsatzring Bohrung Ø 8 mm

Technische Daten

	Speedy Kontour 270-K ☑	Speedy Kontour 270-KSL ☑	Speedy Kontour 320-K ☑	Speedy Kontour 320-KSL ☑
Motor	0,14 kW 21.000 U/min	0,14 kW 12.000-32.000 U/min	0,14 kW 21.000 U/min	0,14 kW 12.000-32.000 U/min
Energie	230 V, 50 Hz	230 V, 50 Hz	230 V, 50 Hz	230 V, 50 Hz
max. Fasenbreite	2 mm	2 mm	2 mm	2 mm
Führungskugellager	min. Ø 3 mm	min. Ø 3 mm	min. Ø 3 mm	min. Ø 3 mm
Maße (LxBxH)	270 × 170 × 120 mm	270 × 170 × 130 mm	320 × 200 × 140 mm	320 × 200 × 140 mm
Gewicht	8,6 kg	9 kg	12 kg	13 kg
Art.-Nr.	1011	1053	961	938

KKE 1 | KKE 2

Entgratmaschine für Konturen

Gerade Kanten, Bohrungen, Langlöcher und Räumnuten werden präzise, schnell und einfach angefast. Der Prismenaufsatz zur Bearbeitung gerader Kanten rundet das Gesamtpaket ab. Sie sind ein großer Helfer zu kleinem Preis.



Einsatzbereiche

- ▶ Minimale Werkstückdicke 1 mm
- ▶ Einsetzbar für Stähle, gehärtete Stähle, Aluminium, Messing, Kupfer, Kunststoffe, von Weichplastik bis Acrylglas, Holz und vieles mehr
- ▶ Anfasen oder Verrunden von Außen- und Innenkonturen
- ▶ Nicht für den Dauereinsatz, da Kohlebürstenmotor Einschalt-dauer 50 % /h
- ▶ Absaugung nur bei Prismaeinsatz





KKE 1 mit Anschlaglineal

Weitere Zubehörteile finden Sie in unserem **Zubehörcatalog**.

Profi-Vorteile

- ▶ Ideal für Fasen bis 2 mm x 45°
- ▶ Innen- und Außenkonturen können angefast und verrundet werden
- ▶ Maßgenauigkeit dank Kugellagerführung oder Führungslineal
- ▶ Keine Rattermarken
- ▶ Sehr gute Standzeiten der Vollhartmetallfräser

Merkmale

- ✔ Kompaktes, handliches Tischgerät neben der CNC-Fräs- und Drehmaschine
- ✔ Genaue Faseinstellung
- ✔ Drehzahlregulierung für die Bearbeitung verschiedener Werkstoffe
- ✔ Faswinkel veränderbar durch Konturfräser mit verschiedenen Spitzenwinkeln
- ✔ Schneller Werkzeugwechsel

Optionen

- ✔ Prismenaufsatz für gerade Kanten
- ✔ Führungsfinger für den Einsatz spitz zulaufender Konturfräser
- ✔ Absaugung mit Einschaltautomatik (nur für KKE 2)

Lieferumfang

- ✔ Anschlaglineal, Steckschlüssel 17 mm, Überwurfmutter, Inbusschlüssel 3 mm, Spannzange \varnothing 6 mm,
- ✔ Gabelschlüssel 14 mm
- ✔ Einsatzring mit Bohrung \varnothing 8 mm
- ✔ Prisma mit Absaugstutzen, Einsatzring mit Bohrung \varnothing 12 mm, Spannzange \varnothing 8 mm, Inbusschlüssel 5 mm (nur für KKE 2)
- ✔ Betriebsanleitung

Technische Daten

	KKE 1	KKE 2
Motor	0,6 kW 8.000 - 24.000 U/min	0,6 kW 8.000 - 24.000 U/min
Energie	230 V, 50/60 Hz	230 V, 50/60 Hz
max. Fasenbreite	3 mm	3 mm
Führungskugellager	min. \varnothing 3 mm	min. \varnothing 3 mm
Maße (LxBxH)	300 x 250 x 320 mm	300 x 250 x 360 mm
Gewicht	21,3 kg	24,2 kg
Art.-Nr.	22129	29642



KKE 2 mit Prisma

ASO 600-ASL

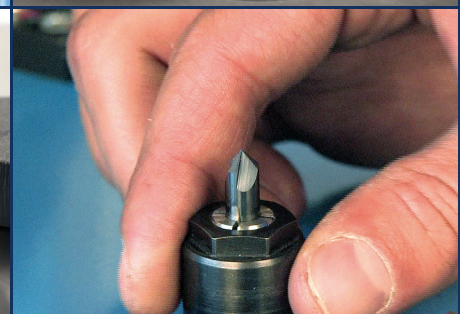
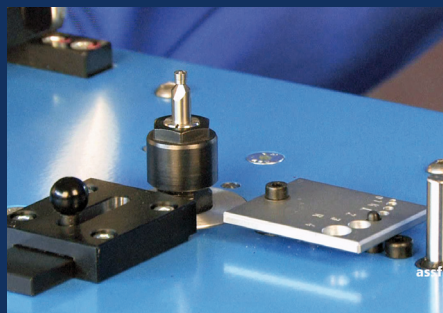
Entgratmaschine für Konturen

Die kleine, kompakte Entgratmaschine fräst oder verrundet Kanten exakt, sicher und mit Leichtigkeit. Sie hinterlässt ratterfreie Fasen und Radien an eckigen und runden Werkstücken aus den verschiedensten Materialien. Ihre Universalität macht sie einzigartig.



Einsatzbereiche

- ▶ Minimale Werkstückdicke 1 mm
- ▶ Einsetzbar für Stähle, gehärtete Stähle, Aluminium, Messing, Kupfer, Kunststoffe, von Weichplastik bis Acrylglas, Holz und vieles mehr
- ▶ Anfasen oder Verrunden von Außen- und Innenkonturen
- ▶ Für Dauerbetrieb





Profi-Vorteile

- ▶ Bürstenloser Motor für Dauereinsatz
- ▶ Fräserwechsel in wenigen Sekunden
- ▶ Nullpunktspannung
- ▶ Mit Absaugstutzen

ASO 600-ASL
mit Anschlaglineal



Weitere Zubehörteile finden Sie
in unserem **Zubehörcatalog**.



Merkmale

- ✔ Kompaktes, handliches Tischgerät neben der CNC-Fräs- und Drehmaschine
- ✔ Genaue Faseinstellung
- ✔ Faswinkel veränderbar durch Konturfräser mit verschiedenen Spitzenwinkeln
- ✔ Schneller Werkzeugwechsel mit Nullpunktspannung
- ✔ Gehärteter Tisch mit Absaugstutzen

Optionen

- ✔ Prismenaufsatz für gerade Kanten
- ✔ Führungsfinger für den Einsatz spitz zulaufender Konturfräser
- ✔ Absaugung mit Einschaltautomatik
- ✔ Sonderfräser auf Anfrage

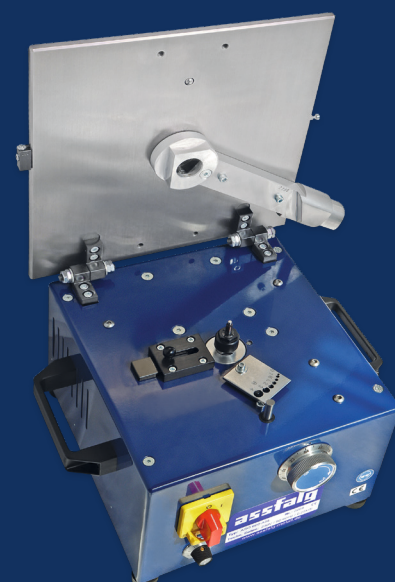
Lieferumfang

- ✔ Anschlaglineal
- ✔ Gabelschlüssel SW 17
- ✔ Einsatzring mit Bohrung \varnothing 12 mm
- ✔ Spannzange \varnothing 6 mm
- ✔ Überwurfmutter
- ✔ Betriebsanleitung

Technische Daten

ASO 600-ASL 

Motor	0,25 kW 9.000-21.000 U/min
Energie	230 V, 50/60 Hz
max. Fasenbreite	3 mm
Führungskugellager	min. \varnothing 3 mm
Maße (LxBxH)	280 x 300 x 205 mm
Gewicht	21,3 kg
Art.-Nr.	68674



ASO 600-ASL

KKF 4-SL

Kantenfräsmaschine für Konturen

Die unter Vorspannung eingebauten Spindellager verleihen der KKF 4-SL einen hochgenauen Rundlauf. Es können sowohl Vollhartmetallfräser als auch Wendeplattenfräser eingesetzt werden, mit denen man hervorragende Standzeiten erzielt.



Einsatzbereiche

- ▶ Minimale Werkstückdicke 1 mm
- ▶ Einsetzbar für Stähle, gehärtete Stähle, Aluminium, Messing, Kupfer, Kunststoffe, von Weichplastik bis Acrylglas, Holz und vieles mehr
- ▶ Anfasen oder Verrunden von Außen- und Innenkonturen
- ▶ Automatischer Vorschub für größere Werkstücke





KKF 4-SL mit Unterwagen

Weitere Zubehörteile finden Sie in unserem **Zubehörcatalog**.

Profi-Vorteile

- ▶ Großer Auflagetisch
- ▶ Sehr guter Rundlauf
- ▶ Dank Riemenübersetzung im Dauerbetrieb einsetzbar
- ▶ Fräserwechsel in wenigen Sekunden
- ▶ Mit Absaugstutzen
- ▶ Fräserzustellung durch parallele Tischplattenverstellung



Merkmale

- ✔ Genaue Faseinstellung über Mikrometerschraube
- ✔ Faswinkel veränderbar durch Konturfräser mit verschiedenen Spitzenwinkeln
- ✔ Schneller Werkzeugwechsel
- ✔ Große Fräserauswahl
- ✔ Stufenlose Drehzahlregulierung
- ✔ Gehärteter Maschinentisch mit Absaugstutzen

Optionen

- ✔ Fahrbarer Unterwagen mit großen Gummirollen
- ✔ Prismenaufsatz für gerade Kanten
- ✔ Anschlaglineal
- ✔ Führungsfinger für den Einsatz spitz zulaufender Konturfräser
- ✔ Absaugung
- ✔ Automatischer Vorschub
- ✔ Wendepattenfräser mit Führungskugellager ab \varnothing 10 mm

Lieferumfang

- ✔ Spannzangenschlüssel
- ✔ Einsatzring mit Bohrung \varnothing 30 mm
- ✔ Spannzange \varnothing 6 mm, 8 mm, 10 mm und 12 mm
- ✔ Überwurfmutter
- ✔ Betriebsanleitung

Technische Daten

KKF 4-SL

Motor	0,55 kW 6.000 - 26.000 U/min
Energie	400 V, 50-60 Hz
max. Fasenbreite	4 mm
Führungskugellager	min. \varnothing 6 mm
Maße (LxBxH)	490 x 340 x 430 mm
Tischplatte	400 x 280 mm
Gewicht	55,8 kg
Art.-Nr.	63368



KKF 4-SL

KKF 3-SL

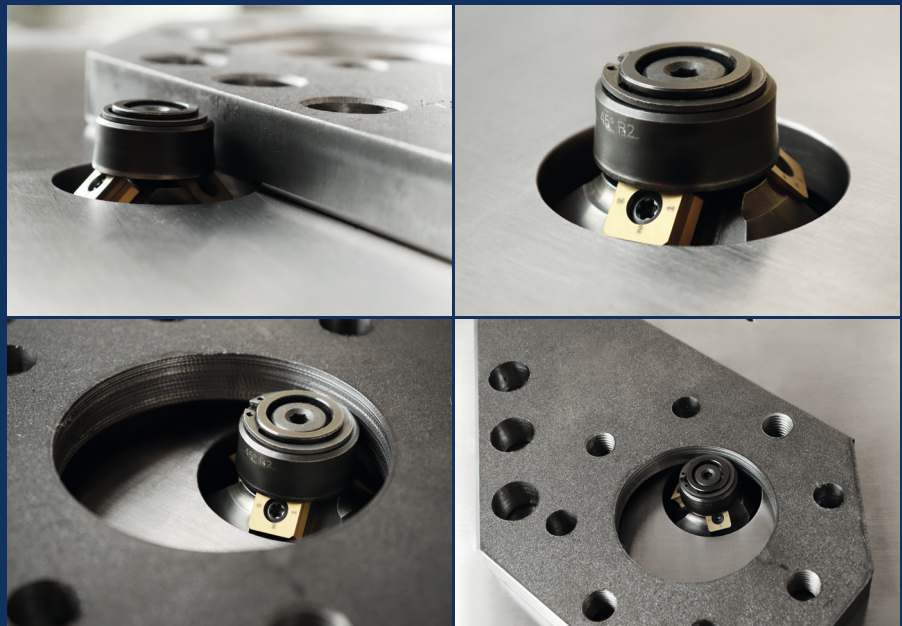
Kantenfräsmaschine für Konturen

Sie ist unsere leistungsstärkste Kanten- und Konturenfräsmaschine und hat den größten Auflagetisch. Ihre robusten Wendeplattenfräser sind ideal für die Bearbeitung von größeren und schwereren Werkstücken.



Einsatzbereiche

- ▶ Minimale Werkstückdicke 2 mm
- ▶ Einsetzbar für Stähle, max. 1.000 N/mm², Aluminium, Messing, Kupfer, Kunststoffe, von Weichplastik bis Acrylglas, Holz und vieles mehr
- ▶ Anfasen oder Verrunden von Außen- und Innenkonturen





Profi-Vorteile

- ▶ Großer Auflagetisch
- ▶ Robuste Wendeplattenfräser
- ▶ Für den Dauereinsatz
- ▶ Fräserzustellung durch parallele Tischplattenverstellung
- ▶ Mit Absaugstutzen



Weitere Zubehörteile finden Sie in unserem **Zubehörcatalog**.

KKF 3-SL mit Vorschubmodul und Unterwagen

Merkmale

- ✔ Genaue Faseinstellung über Mikrometerschraube
- ✔ Faswinkel veränderbar durch das Verwenden verschiedener Wendeplattenfräser
- ✔ Schneller und einfacher Werkzeugwechsel
- ✔ Drehzahlregulierung
- ✔ Gehärteter Maschinentisch mit Absaugstutzen

Optionen

- ✔ Fahrbarer Unterwagen mit großen Gummirollen
- ✔ Absaugung
- ✔ Anschlaglineal
- ✔ Wendeplattenfräser mit Führungskugellager ab $\varnothing 10$ mm
- ✔ Reduzierhülse für 12 mm VHM-Entgratfräser
- ✔ Radiuswendeplatten R1,2 – R6 mm
- ✔ Automatischer Vorschub

Lieferumfang

- ✔ Inbusschlüssel 4 mm
- ✔ Torxschlüssel
- ✔ Anschlagring für die Benutzung der Einsatzringe
- ✔ Betriebsanleitung

Technische Daten

	KKF 3-SL
Motor	1,5 kW 1.000 – 7.500 U/min
Energie	400 V, 50 Hz
Fasenbreite	5 mm
Führungskugellager	min. $\varnothing 6$ mm
Messerkopf	15° – 90°
Maße (L×B×H)	530 × 380 × 400 mm
Tischplatte	520 × 330 mm
Gewicht	66,9 kg
Art.-Nr.	55111



KKF 3-SL

M1 Surfacer

Entgratschleifmaschine, manuell

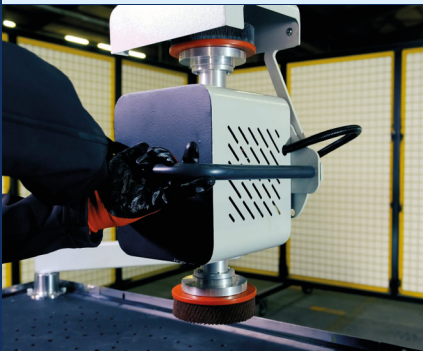
Die Entgratschleifmaschine ist eine manuell bedienungsfreundliche Maschine, die für unterschiedliche Bearbeitungsprozesse wie dem Schleifen, Entgraten, Kantenverrunden und Polieren von Metalloberflächen geeignet ist.

Der Schwenkarm kann sich um 180° drehen und ermöglicht die gleichzeitige Montage von zwei Bearbeitungsscheiben/-bürsten. Die Maschine ist mit einem Vakuumsystem ausgestattet, das das Werkstück auf dem Tisch fixiert.



Einsatzbereiche

- Schleifen, Entgraten, Kantenverrundung und Polieren von Edelstahl-, Stahl-, Kupfer-, Messing- und Aluminium Teilen z.B. Laser-, Stanz- und Plasmateilen





M1-Surfacer

Profi-Vorteile

- ▶ 5 Bearbeitungsprozesse in einer Maschine möglich
- ▶ Gleichzeitige Montage von 2 Bearbeitungsscheiben/-bürsten
- ▶ Bearbeitung von mehreren Teilen möglich
- ▶ Leicht bedienbarer 180°-Schwenkarm


[Video ansehen](#)

Merkmale

- ✔ Vakuum Befestigungssystem
- ✔ Montage von 2 Schleifköpfen gleichzeitig möglich
- ✔ Drehbarer Schleifkopf 180°
- ✔ Einfach zu bedienen durch manuelle und ergonomische Handgriffe
- ✔ Eine Auswahl von 5 Schleifwerkzeuge / Topfbürsten verfügbar

Module

- ✔ Entschlacken: Entfernen von Graten auf der Materialoberfläche
- ✔ Entgraten
- ✔ Kantenverrundung
- ✔ Satinieren: Oberflächenveredelung
- ✔ Oxidschicht entfernung

Lieferumfang

- ✔ Absauganlage

Technische Daten

	M1 Surface
Energie	400 V, 50/60 Hz
Blechdicke	3 - 200 mm
Min. Blechabmessungen	80 x 80 mm
Arbeitsfläche	1300 x 800 mm
Max. Blechbreite	800 mm
Max. Blechlänge	1500 mm
Maße (LxBxH)	1300 x 800 x 1750 mm
Gewicht	600 kg
Art. - Nr.	75152

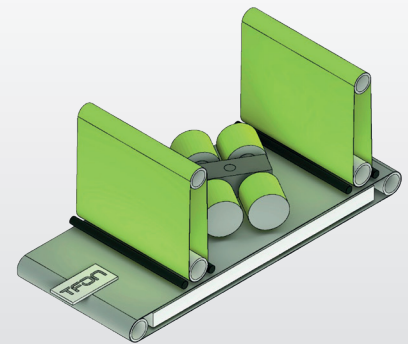
TF Surfacer

Durchlaufentgratmaschine

Unsere Entgrat- und Kantenverrundungsmaschinen Typ TF ermöglichen eine optimale Oberflächenbearbeitung bis hin zum perfekten Oberflächenfinish im Trockenschleifverfahren.

Die Durchlaufentgratmaschinen gibt es mit 3 unterschiedlichen Durchlassbreiten. Sie haben verschiedenartige Leistungsspektren, die nach dem Baukastenprinzip individuell an die Kundenanforderungen angepasst und konfiguriert werden können.

Es können sowohl kleine als auch großflächige Blechteile bzw. Werkstücke materialunabhängig bearbeitet werden. Damit zeigen diese Anlagen eine bestmögliche Flexibilität in der Blechbearbeitung.



Beispiel Modulaufbau mit 3 Modulen: 2 Entgraten, 4 Kantenverrundungen und 5 Satinieren

Einsatzbereiche

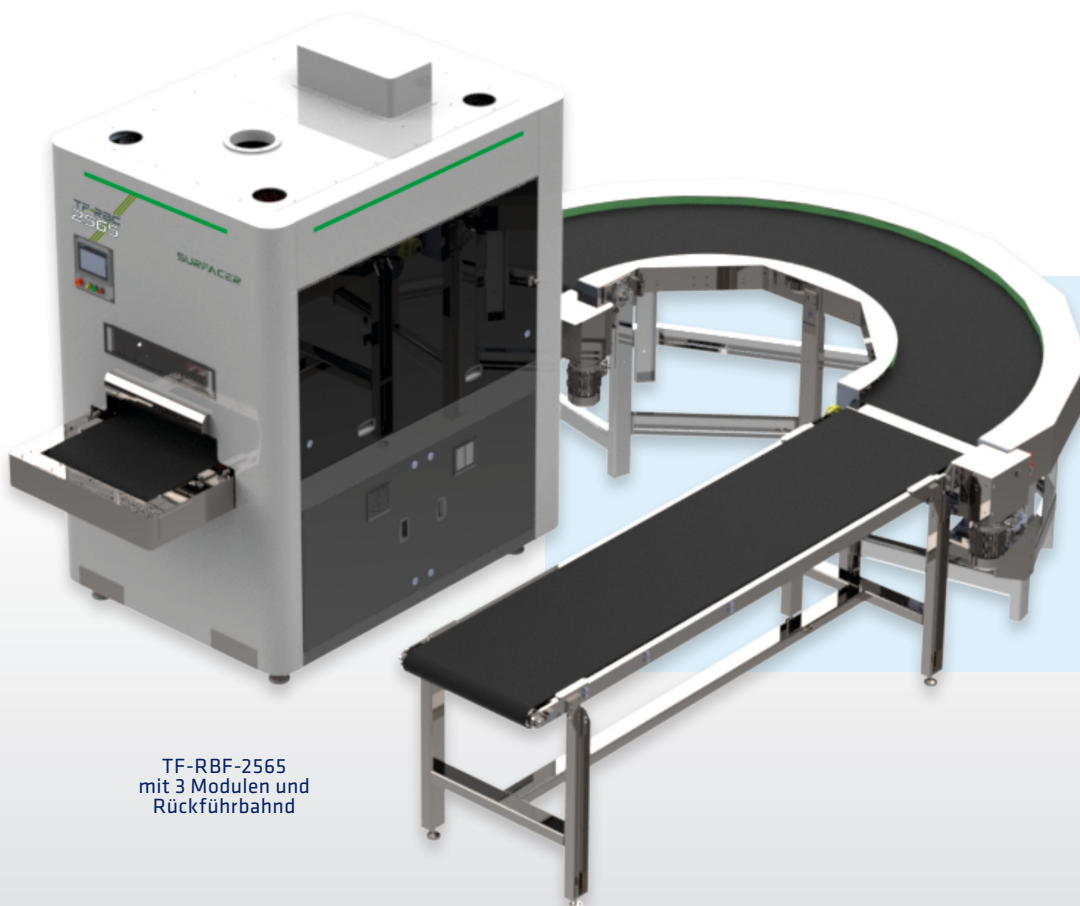
- ▶ Einsetzbar für Stahl, Edelstahl Aluminium und alle gängigen Materialien
- ▶ Auch für Kleinteile ab 2 mm
- ▶ Gleichmäßige Bearbeitung aller Innen- und Aussenkonturen 360° aus allen Richtungen
- ▶ Für Stanz-, Laser-, Plasma- oder wasserstrahlgeschnittene Teile

Module

1. Modul - Entschlacken
2. Modul - Entgraten
3. Modul - Oxidschicht entfernung
4. Modul - Kantenverrundung
5. Modul - Satinieren
6. Modul - Polieren

*Die Module können einzeln oder in Kombination eingebaut werden





TF-RBF-2565
mit 3 Modulen und
Rückföhrbahn

Profi-Vorteile

- ▶ Unterschiedliche Leistungsspektren durch individuelles adaptives Baukastenprinzip
- ▶ Entfernen hochstehender Grate und Spritzer
- ▶ Automatische Werkstückführung.
- ▶ Verschiedene Materialdicken können bearbeitet werden



Video ansehen

Merkmale

- ⌚ Elektropneumatische Schwingungsregelung
- ⌚ Automatische Lasermessung der Werkstückdicke
- ⌚ Rein Magnetische - Magnetische und Vakuum - und rein Vakuum Befestigungssysteme
- ⌚ Der Maschinenbediener folgt instinktiv der User Interface Benutzeroberfläche
- ⌚ Der Vorschub erfolgt über ein Transportband

Module

- ⌚ Entschlacken: Entfernung von schwerer Schlacke
- ⌚ Entgraten: Entfernen von Graten auf der Materialoberfläche.
- ⌚ Oxidschichtentfernung
- ⌚ Kantenverrundung: Radius bis zu 2 mm
- ⌚ Satinieren: Oberflächenveredelung
- ⌚ Polieren: Für eine glatte und glänzende Oberfläche

Optionen

- ⌚ Rollenbahn
- ⌚ Absauganlage

Technische Daten

	TF Surface ⌚
Energie	400 V, 50/60 Hz
Materialstärke	0-120 mm
max. Blechbreite	650/1000/1300 mm
min. Bauteilabmessung	50 x 50 mm
Fördergeschwindigkeit	0,5-0,8 m/min
Art. - Nr.	Auf Anfrage



TV 95-SL - Trogvibrator

Trovalisier- und Gleitschleifmaschine

Die waschmaschinen große Troggleitschleifmaschine mit einem Fassungsvermögen von 95 l ist unsere Standardmaschine und bestens geeignet für Prototypen und Kleinserien.

Kanten und Oberflächen von unterschiedlichsten Werkstücken werden mannlos bearbeitet. Je größer der Schleifkörper, je schneller geht der Entgratprozess.



Papierfilter PF440



Weitere Zubehörteile finden Sie in unserem **Zubehörcatalog**.

Einsatzbereiche

- ▶ Entgraten, polieren, aufhellen, reinigen und trocknen von laser-, wasser- oder plasmastrahl-geschnittenen Kleinteilen oder fein zerspannten Werkstücken
- ▶ Mischverhältnis (Schleifkörper:Werkstücke) 7:1 bis 3:1
- ▶ Entgraten mit Schleifkörper in ca. 1-90 min
- ▶ Polieren bis zu Hochglanz mit Polierkörper in ca. 10-24 h





TV 95-SL

Separator S95

Profi-Vorteile

- ▶ Entgraten und Polieren verschiedener Teile mit nur einer Maschine
- ▶ Einfaches Separieren mit Hilfe des Separators
- ▶ Vibrationsstärke frei wählbar



Video ansehen

Merkmale

- ✔ Einfaches Entleeren durch Auslass an der Seite der Maschine
- ✔ Geräuscharm durch Schallschutzdeckel
- ✔ Mit Zeitschaltuhr
- ✔ Stabile langlebige Konstruktion mit kunststoffbeschichtetem Stahltrog im Inneren
- ✔ Jederzeit mobil durch Rollen an der Unterseite
- ✔ Mischverhältnis (Schleifkörper: Werkstücke) 7:1 bis 3:1

Optionen

- ✔ Schleif- und Poliermedien für die individuelle Anwendung
- ✔ Additive (Compounds)
- ✔ Papierfilter
- ✔ Separator
- ✔ Wasserbehälter
- ✔ Auffangwanne

Lieferumfang

- ✔ Zeitschaltuhr
- ✔ Pumpe
- ✔ Drehzahlregulierung
- ✔ Schallschutzdeckel
- ✔ Betriebsanleitung

Technische Daten

TV 95-SL

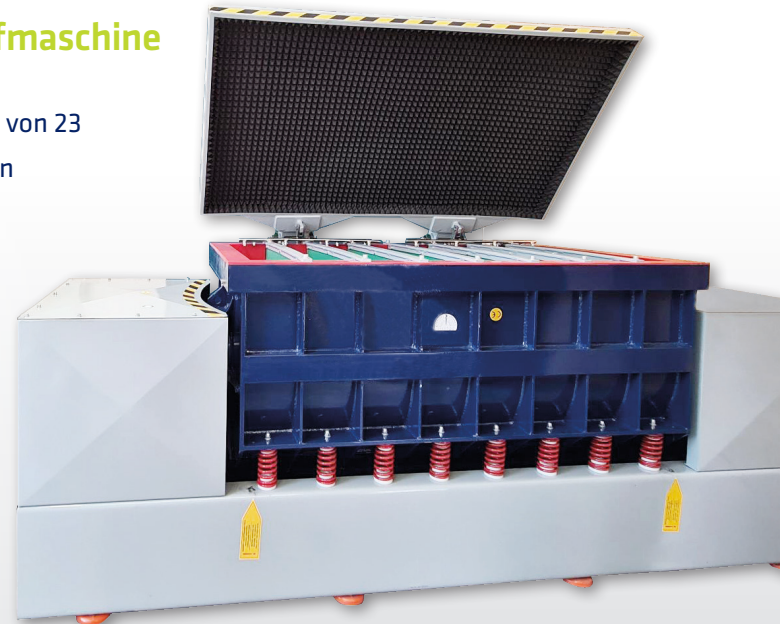
Motor	1,1 kW 1.500 - 3.000 U/min
Energie	230 V, 50/60 Hz
Troginnenmaße (L×B×H)	498 × 387 × 410 mm
Füllvolumen	70 l
Maße (L×B×H)	730 × 650 × 910 mm
Gewicht	140 kg
Art.-Nr.	60546

* Trowalisieren® (Eingetragene Marke von Walther Trowal)

TV 15-SL | TV 40-SL | TV 100-SL | TV 200-SL | TV 350-SL | TV 500-SL | TV 500-SL Long | TV 1000-SL

Trogvibrator / Trowalisier- und Gleitschleifmaschine

Die Trogleitschleifmaschinen haben ein Fassungsvermögen von 23 bis zu 1180 l. Sie ermöglichen die Oberflächenbearbeitung von Werkstücken mit unterschiedlichen Formen und Größen. Dies geschieht durch die Schleifkörper, das Compound und das Wasser, mit der passenden Gleitschleifmaschine. Empfindliche Werkstücke können durch separate Kammern oder Werkstückträger berührungslos bearbeitet werden.



TV 1000-SL

Einsatzbereiche

- ▶ Entgraten, polieren, aufhellen, reinigen, entzündern, glätten, entfetten, Kanten verrunden und trocknen von laser-, wasser- oder plasmastrahlgeschnittenen Kleinteilen oder fein zerspannten Werkstücken



Technische Daten

	TV 15-SL ☺	TV 40-SL ☺	TV 100-SL ☺	TV 200-SL ☺
Motor	0,1 kW	0,55 kW	1,1 kW	1,5 kW
Energie	230 V, 50 Hz	230 V, 50 Hz	400 V, 50 Hz	400 V, 50 Hz
Troginnenmaße (LxBxH)	490 x 225 x 230 mm	590 x 290 x 290 mm	1000 x 400 x 400 mm	1240 x 440 x 475 mm
Gesamtvolumen	23 l	53 l	130 l	240 l
Maße (LxBxH)	630 x 300 x 500 mm	790 x 415 x 670 mm	1280 x 890 x 920 mm	1430 x 950 x 925 mm
Gewicht	110 kg	175 kg	300 kg	400 kg
Art.-Nr.	67144	67146	67147	67149



TV 15-SL mit Separator

Profi-Vorteile

- ▶ Entgraten und Polieren verschiedener Teile mit nur einer Maschine
- ▶ Vibrationsstärke frei wählbar
- ▶ Schallschutzdeckel wahlweise erhältlich
- ▶ Mit Zeitschaltuhr
- ▶ Großes Sortiment an Schleifkörper und Compounds

[Zubehörteile auf Anfrage](#)

Merkmale

- ☑ Stabile langlebige Konstruktion mit kunststoffbeschichtetem Stahltrog
- ☑ Einheitliche Wirkung auf der gesamten Oberfläche
- ☑ Sehr leichte Entleerung des Trogs nach der Bearbeitung
- ☑ Separieren der Werkstücke und der Schleifkörper durch Separator
- ☑ Ideal auch für längere Werkstücke

Optionen

- ☑ Schleif- und Poliermedien für die individuelle Anwendung
- ☑ Additive (Compounds)
- ☑ Separator
- ☑ Trennwände
- ☑ Schallschutzdeckel, pneumatisch
- ☑ Verschiedene Möglichkeiten zur Wasseraufbereitung

Lieferumfang

- ☑ Dosierpumpe
- ☑ Steuerung mit Drehzahlregulierung
- ☑ Betriebsanleitung

Technische Daten

	TV 350-SL ☑	TV 500 -SL ☑	TV 500-SL Long ☑	TV 1000-SL ☑
Motor	1,1 kW x 2	1,1 kW x 2	1,1 kW x 2	4,0 kW x 2
Energie	400 V, 50 Hz	400 V, 50 Hz	400 V, 50 Hz	400 V, 50 Hz
Troginnenmaße (LxBxH)	1250 x 520 x 520 mm	1580 x 580 x 645 mm	2300 x 450 x 470 mm	1750 x 820 x 850 mm
Gesamtvolumen	380 l	550 l	550 l	1180 l
Maße (LxBxH)	1350 x 930 x 950 mm		3750 x 1000 x 750 mm	3354 x 1150 x 1330 mm
Gewicht	750 kg	1050 kg	1180 kg	2500 kg
Art.-Nr.	67151	75361	67155	67157

* Trowalisieren® (Eingetragene Marke von Walther Trowal)

RV 15-SL | RV 40-SL | RV 120-SL | RV 220-SL | RV 420-SL | RV 720-SL | RV 1000-SL

Rundvibrator / Trowalisier- und Gleitschleifmaschine

Die Rundvibratoren sind universell einsetzbar zum Engraten, Kantenverrunden, Reinigen bis hin zum Polieren.

Als Einzelanlage oder in Kombination mit weiteren Nachbehandlungsanlagen wie z.B. Trockner oder Zentrifuge, wird der Rundvibrator zum vollautomatischen Gleitschleiffzentrum.



RV 220-SL



Zubehörteile auf Anfrage.

Merkmale

- Ⓛ Einfaches Entleeren durch Auslass an der Seite der Maschine
- Ⓛ Mit Zeitschaltuhr
- Ⓛ Stabile langlebige Konstruktion mit kunststoffbeschichtetem Stahltrog
- Ⓛ Integrierte Separierung ab RV 120-SL
- Ⓛ Bedienungs- und wartungsfreundlich

Optionen

- Ⓛ Schleif- und Poliermedien für die individuelle Anwendung
- Ⓛ Additive (Compounds)
- Ⓛ Pneumatischer Schallschutzdeckel
- Ⓛ Separierklappe wahlweise manuell oder pneumatisch
- Ⓛ Rundtrockner
- Ⓛ Werkstückrutsche
- Ⓛ Verschiedene Lochsiebe zu integrierter Separierung ab RV 120-SL
- Ⓛ Verschiede Möglichkeiten zur Wasseraufbereitung

Lieferumfang

- Ⓛ Steuerung mit Drehzahlregulierung
- Ⓛ Dosierpumpe
- Ⓛ Lochsieb
- Ⓛ Betriebsanleitung



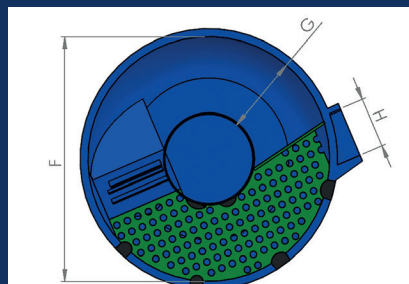
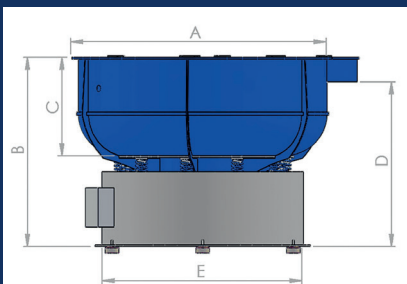
Papierfilter PF-120



RV 220-SL

Profi-Vorteile

- ▶ Entgraten und Polieren verschiedener Teile mit nur einer Maschine
- ▶ Vibrationsstärke frei wählbar
- ▶ Schallschutzdeckel wahlweise erhältlich
- ▶ Kombinierbar mit Nachbehandlungsanlagen
- ▶ Großes Sortiment an Schleifkörper und Compounds



Technische Daten

	RV 15-SL	RV 40-SL	RV 120-SL	RV 220-SL	RV 420-SL	RV 720-SL	RV 1000-SL
Motor	0,17 kW	0,35 kW	1,1 kW	1,7 kW	2,2 kW	4 kW	11 kW
Energie	230 V, 50 Hz	230 V, 50 Hz	400 V, 50 Hz	400 V, 50 Hz	400 V, 50 Hz	400 V, 50 Hz	400 V, 50 Hz
Durchmesser Trog (F= Ø)	345 mm	525 mm	780 mm	1020 mm	1235 mm	1460 mm	1650 mm
Troginnenmaße (F×G×C) mm	345 x 130 x 200	525 x 228 x 276	780 x 284 x 315	1020 x 300 x 430	1235 x 380 x 480	1460 x 445 x 595	1650 x 485 x 685
Gesamtvolumen	18 l	43 l	130 l	280 l	490 l	830 l	1200 l
Nutzbare Füllvolumen	8 l	25-35 l	70-90 l	220 l	300-350 l	400-550 l	700-850 l
Maße (A x B)	410 x 520 mm	565 x 680 mm	852 x 791 mm	1150 x 1000 mm	1355 x 1000 mm	1600 x 1200 mm	1785 x 1450 mm
Gewicht	42 kg	100 kg	225 kg	460 kg	780 kg	1270 kg	1770 kg
Art.-Nr.	68821	68625	67782	67577	70623	67558	67372

* Trowallisieren® (Eingetragene Marke von Walther Trowal)

ASM 18 | ASM 60

Fliehkraftanlage

Die Fliehkraftanlagen ASM sind ideal für Kleinteile. Durch eine höhere Bearbeitungsintensität entgraten sie 10-20 mal schneller als Gleitschleifmaschinen. Die Fliehkraftanlage ist als Einzelgerät, bis hin zu einer vollautomatischen Anlage planbar.



ASM 60 mit
autom. Separator

Stationär



Gerade Kanten



Konturen

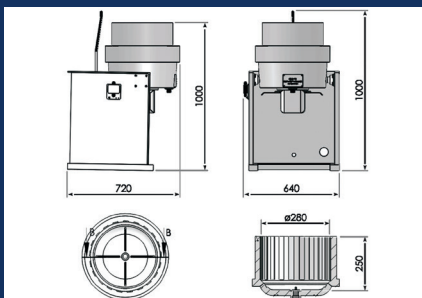


Zubehörteile auf Anfrage.

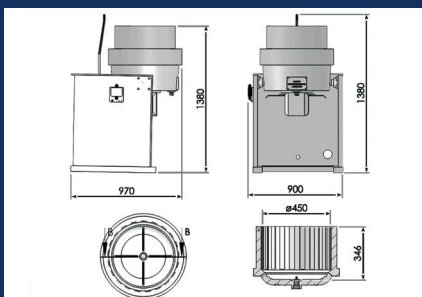


Video ansehen

ASM 18



ASM 60



Merkmale

- Stabile langlebige Konstruktion mit kunststoffbeschichtetem Stahltrog
- Einfaches Entleeren durch kippbaren Arbeitsbehälter
- Kompaktes Gerät inklusive Unterstell und manueller Separierung (ASM 18)

Optionen

- Schleif- und Poliermedien für die individuelle Anwendung
- Additive (Compounds)
- Separator
- Verschiedene Möglichkeiten zur Wasseraufbereitung (z.B. Papierfilter)

Lieferumfang

- Zeitschaltuhr
- Dosierpumpe
- Manuelles Sortiersieb (ASM 18)
- Steuergerät
- Betriebsanleitung

Technische Daten

	ASM 18	ASM 60
Motor	0,75 kW 1.500 U/min	2,2 kW 1.500 U/min
Energie	400 V, 50-60 Hz	400 V / 50-60 Hz
Maße Arbeitsbehälter	Ø 280 x 250 mm	Ø 520 x 346 mm
Maße	720 x 640 x 1000 mm	970 x 900 x 1380 mm
Gewicht	120 kg	380 kg
Art.-Nr.	67883	67882

RT 200 | RT 400 | RT 600 | RT 800 - Rundtrockner

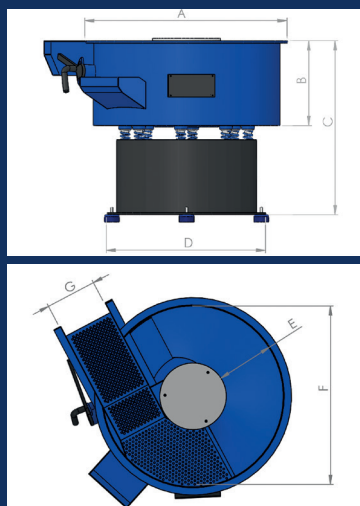
Für den Rundvibrator

Die Rundtrockner sind zum fleckenfreien Trocknen von Werkstücken aller Art geeignet. Durch den Einsatz des Heißluftgebläses wird eine gleichmäßige Trocknung der Werkstücke und des Trocknungsgranulats gewährleistet.



RT 200

Zubehörteile auf Anfrage.



Merkmale

- ✔ Stabile langlebige Konstruktion mit kunststoffbeschichtetem Stahltrog
- ✔ Einheitliche Wirkung auf der gesamten Oberfläche
- ✔ Fleckenfreies Trocknen
- ✔ Gleichmäßige Trockenqualität
- ✔ Erhöhte Lebensdauer des Trocknungsgranulats durch Einsatz des Heißluftgebläses
- ✔ Gleichmäßiger Anstieg des Arbeitsbehälters sorgt für gute Umwälzbewegung und einen optimalen Werkstücktransport

Optionen

- ✔ Trockenmedien für die individuelle Anwendung
- ✔ Separierklappe wahlweise manuell oder pneumatisch
- ✔ indirekte Trocknung

Lieferumfang

- ✔ Steuergerät
- ✔ Heißluftgebläse
- ✔ Separierklappe manuell
- ✔ Betriebsanleitung

Technische Daten

	RT 200	RT 400	RT 600	RT 800
Motor	1,1 kW 1.500 U/min	2,2 kW 1.500 U/min	2,2 kW 1.500 U/min	4,0 kW 1.500 U/min
Energie	400 V, 50 Hz	400 V, 50 Hz	400 V, 50 Hz	400 V, 50 Hz
Durchmesser Trog (F= Ø)	1000 mm	1200 mm	1400 mm	1420 mm
Troginnenmaße (F×E×B)	1000 x 315 x 440 mm	1200 x 380 x 500 mm	1400 x 460 x 550 mm	1420 x 530 x 630 mm
Maße (A x C)	1080 x 1010 mm	1280 x 1080 mm	1480 x 1180 mm	1500 x 1130 mm
Max. Heizkraft	1000W	1000W	1600W	2400W
Temperatur für die Korngranulate	50°	50°	50°	50°
Gewicht	350 kg	480 kg	570 kg	920 kg
Art.-Nr.	67689	68015	67879	67374

ENVIRO 1000

Wasseraufbereitungsanlage

Der neue Enviro 1000 ist eine automatische Wasseraufbereitungsanlage, die das nach dem Gleitschleifen entstandene Prozesswasser und das Compound reinigt und wieder aufbereitet für erneute Gleitschleifeinsätze. Die Reinigung und Wiederaufbereitung des Prozesswassers vollzieht die Zentrifuge, indem sie den Feststoffabrieb und sogar häufig auch Öle aus dem Prozesswasser trennt und als festen Schlamm an dem Rand des hierfür eingesetzten Zentrifugenkorbs absetzt.

Dieser Kreislauf der Abläufe: Gleitschleifen, das Reinigen und Wiederaufbereiten des Prozesswassers und schließlich die Wiederverwendung des Prozesswassers in einen erneuten Gleitschleifprozess spart Kosten und ist äußerst umweltfreundlich.



Enviro 1000



Profi-Vorteile

- ▶ **Kosten werden reduziert (Wasser, Compound, Entsorgung und Manpower), umweltfreundlicher Kreislaufbetrieb**
- ▶ **Einsparungen von bis zu 98% Wasser und 90% Compound sind möglich**
- ▶ **1000 l Prozesswasser können pro Stunde gereinigt werden**
- ▶ **Hohe Zentrifugalkräfte ermöglichen, dass auch sehr kleine Partikel und Mengen abgesetzt werden.**
- ▶ **PLC Software: Voll automatische PLC Prozesskontrolle**
- ▶ **Keine umfangreiche Wartung wie bei bisherigen manuellen Filteranlagen**
- ▶ **Platzsparend**

Merkmale

- ⌚ Einsatz im Dauerbetrieb möglich
- ⌚ Die Kapazität der Abwasserbehandlung beträgt 10 t / Tag
- ⌚ Der Metallabrieb wird in einem stabilen Fangkorb aus Polyurethan abgesondert.
- ⌚ INOX Filter
- ⌚ Automatische Motorschmierung
- ⌚ Schmutzwasser Mischer verhindert das Absetzen des Schlammes am Boden

Lieferumfang

- ⌚ Betriebsanleitung



Technische Daten

	Enviro 1000 ⌚
Motor	2,2 kW 2.500 U/min
Energie	400 V, 50 Hz
Maße	1500 x 1500 x 1640 mm
Kapazität	1000 l/h
Frischwassertank-Volumen	200 l
Abwassertank-Volumen	400 l
Gewicht	320 kg
Art.-Nr.	67376

UA 5

Antriebsmaschine

Ob schleifen, polieren, bürsten oder entgraten, die universelle Antriebsmaschine ist in allen Materialien einsetzbar. Eine Vielfalt an Werkzeugen macht die Maschine sehr flexibel und unverzichtbar in ihrer Fertigung.



Weitere Zubehörteile finden Sie in unserem **Zubehörcatalog**.

Einsatzbereiche

- ▶ **Mobile Antriebsmaschine für den universellen Einsatz in der Fertigung**
- ▶ **Schleifen, polieren, bürsten und entgraten von allen gängigen Materialien mit nur einer Maschine**
- ▶ **Flexibel und mobil einsetzbar mit biegsamer Welle**



Merkmale

- ✔ Stufenlose Drehzahlregulierung
- ✔ Einfache Handhabung und Bedienung
- ✔ Ruhiger Lauf durch massive Spindellagerung
- ✔ Für handelsübliche Schleif-, Polier-, Bürst- und Entgratwerkzeuge anwendbar

Optionen

- ✔ Verlängerte Welle
- ✔ Biegsame Welle
- ✔ Zahnkranzbohrfutter mit Aufnahme
- ✔ Schleifbandrad
- ✔ Diverse Schleif-, Polier-, Bürst- und Entgratwerkzeuge für den individuellen Einsatz

Lieferumfang

- ✔ 3× Spindelaufnahmen
- ✔ Jeweils 3× Sternschleifer groß und klein
- ✔ Abdeckkappe
- ✔ Schutzblech
- ✔ Betriebsanleitung

Technische Daten

UA 5

Motor	0,75 kW 600 – 4.000 U/min
Energie	400 V, 50/60 Hz
Maße (L×B×H)	600 × 350 × 420 mm
Gewicht	45,9 kg
Art. Nr.	29531

EDG 213 | EDG 1226

Bohrerschleifmaschine

Die handlichen Bohrerschleifmaschinen sind ideal zum Schleifen von HSS- oder HM-Spiralbohrern. Durch den einstellbaren Spitzenwinkel von 90° bis 140° ist dieses Modell universell einsetzbar. Die einfache Bedienung und ihre Effektivität machen diese Maschinen zum Renner im Bereich Bohrerschleifen.



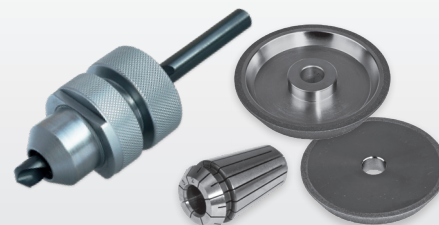
EDG 213

EDG 1226

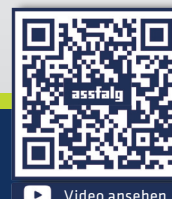
Stationär



EDG 213



Weitere Zubehörteile finden Sie in unserem **Zubehörcatalog**.



Video ansehen

Einsatzbereiche

- ▶ Schleifen und Ausspitzen von HSS- und HM-Spiralbohrern in einer Spannung



Merkmale

- ✔ Gute Handhabung dank leichtem und praktischem Design
- ✔ Ausspitzen und Nachschleifen von Bohrern durch speziell geführte Spannangen
- ✔ Mit Hinterschliff zur perfekten Ausprägung der Querschneide
- ✔ Universell einstellbarer Spitzenwinkel
- ✔ Langlebige Schleifscheiben

Optionen

- ✔ Diamantschleifscheibe

Lieferumfang

- ✔ Inbusschlüssel 4
- ✔ Inbusschlüssel 5 mm (für EDG 213)
- ✔ Inbusschlüssel 6 mm (für EDG 1226)
- ✔ Spannstift (für EDG 213)
- ✔ CBN-Schleifscheibe
- ✔ Spannangensatz
- ✔ Werkzeugaufnahme
- ✔ Betriebsanleitung

Technische Daten

	EDG 213	EDG 1226
Motor	0,15 kW 5.500 U/min	0,45 kW 4.500 U/min
Energie	230 V, 50/60 Hz	230 V, 50/60 Hz
Schleifbereich	ø 2 – 13 mm	ø 12 – 26 mm
Frei-/Spitzwinkel	90° – 140°	90° – 140°
Maße (LxBxH)	290 x 140 x 140 mm	450 x 230 x 190 mm
Gewicht	9,7 kg	28,1 kg
Art.-Nr.	42769	10212

Neutrix

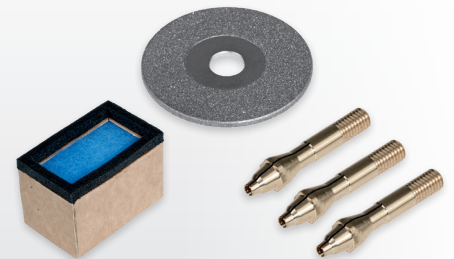
Elektrodenschleifmaschine

Die Neutrix ist ein kleines, leichtes und somit tragbares Schleifgerät, das reproduzierbare Qualitätsschliffe an Wolframelektroden zentrisch in Längsrichtung exakt schleifen kann.

Für den Werkstattbetrieb kann ein Standfuß montiert werden.



Neutrix mit Standfuß SW



Weitere Zubehörteile finden Sie in unserem **Zubehörcatalog**.

Stationär



Einsatzbereiche

- ▶ **Wolframelektroden-**
nachschliffe für das WIG-,
Plasma- und Orbitalschweißen



Merkmale

- ☑ Integrierte Absaugung
- ☑ Stufenlos verstellbarer Spitzenwinkel 15° - 180°
- ☑ Exzentrerscheibe ermöglicht 3-fache Ausnutzung der Diamantscheibe
- ☑ Kurze Schleifzeit – nur 0,3 mm Verbrauch pro Schleifvorgang durch Schleiflehre
- ☑ Drehzahlregelung für optimale Schleifgeschwindigkeit
- ☑ Das Schleifen von Wolframelektroden bis 15 mm ist mit spezieller Spannzange möglich

Technische Daten

Motor	0,12 kW 8.000 – 22.000 U/min
Energie	230 V, 50/60 Hz
Lpa Schalldruckpegel	88,8 dB/A
Vibrationswert	5 m/s ²
Diamantscheibe	ø 40 mm
Gewicht	3,1 kg
Art.-Nr.	10921

Neutrix ☑

Optionen

- ☑ Standfuß S
- ☑ Standfuß SW (mit Werkzeugablage)
- ☑ Neutrix S mit fest montiertem Standfuß und großem Staubfilter

Lieferumfang

- ☑ Inbusschlüssel 2 und 4 mm
- ☑ Transportkoffer
- ☑ Elektrodenhalter mit Spannzangendurchmesser ø 1,6 / 2,4 / 3,2 mm
- ☑ Entsorgungsbeutel für Einwegfilter
- ☑ Gabelschlüssel SW 13 / 17 und 14 mm
- ☑ Diamantschleifscheibe
- ☑ Betriebsanleitung



**ASSFALG ist der nationale und internationale
Lösungsanbieter sowohl im Bereich der
Kantenfräs- und Entgrattechnik
als auch im Bereich der
Magnetspann- und Hebeteknik.**

**Unser Innendienst und Außendienst
steht Ihnen gerne jederzeit zur Verfügung**

Rufen Sie uns an:

Unsere Verkaufs-Hotline

+49 (0) 7171 / 92505 - 0

Assfalg Maschinen im Einsatz



SIE MÖCHTEN ES GENAUER WISSEN?

**Wir beraten Sie gerne.
Telefonisch oder bei einem persönlichen Termin.**

➔ T +49 (0) 71 71.92 505-0 ➔ info@assfalg-metall.de



www.assfalg-metall.de



Entgraten | Fräsen Katalog

Assfalg GmbH

Buchstraße 149
73525 Schwäbisch Gmünd
Deutschland

Tel +49 (0) 71 71.92 505-0
Fax +49 (0) 71 71.92 505-50

assfalg